

Appart'Book
Vente - Appartement
Paris 14ème

Duplex 5 pièces de 95m² - 2 chambres
6ème et 7ème étage avec ascenseur
1 362 400 €



CENTURY 21 FINE HOMES
& ESTATES.
Odéon Saint-Sulpice
1 rue de Tournon, 75006 Paris



CENTURY 21 FINE HOMES
& ESTATES.
Assas Raspail
131 Boulevard Raspail, 75006 Paris



DESCRIPTION

Appartement 5 pièces en duplex - 6ème et 7ème étage - 2 chambres

Prix : 1 362 400 € Frais d'Agence Inclus

Dans un immeuble ancien situé rue Campagne Première, charmant duplex 5 pièces de 95 m² à rafraîchir. Au 6ème étage par ascenseur, ce bien est composé d'un magnifique double séjour cathédrale avec une cuisine ouverte, d'une chambre avec une salle d'eau, d'un WC invités, d'un bureau pouvant être transformé en chambre, d'un escalier intérieur qui vous mène au 7ème étage, puis d'une chambre en mezzanine avec sa salle de bain et son WC.

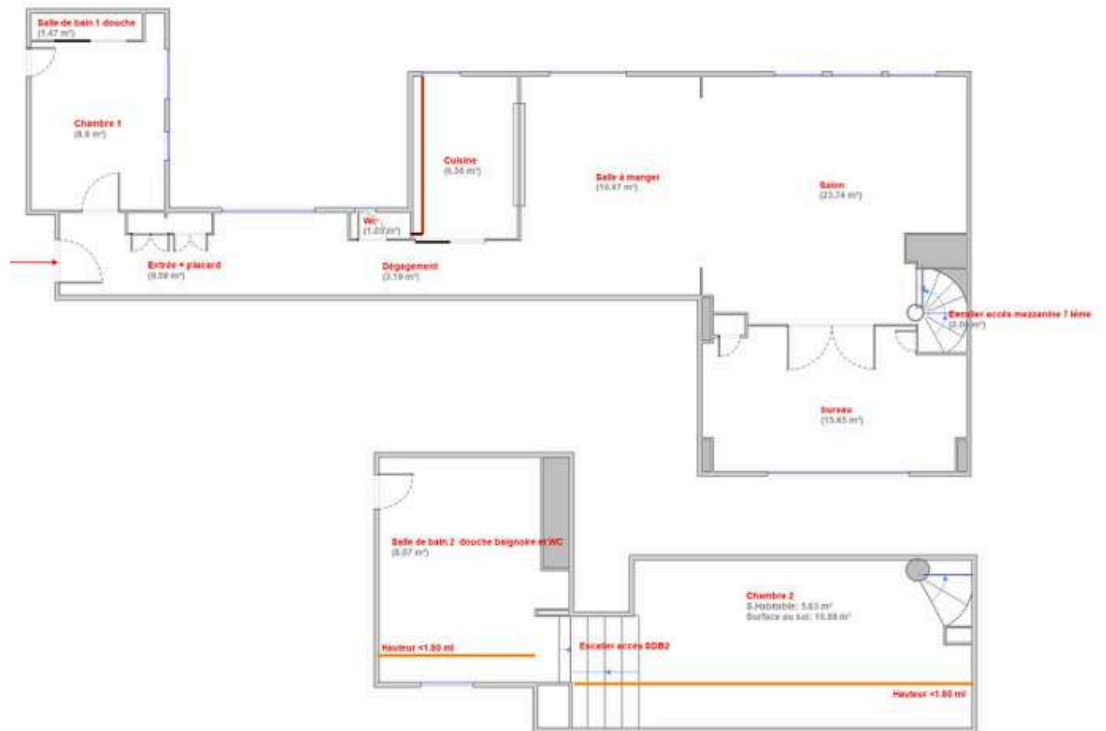
Traversant et au calme, ce bien exceptionnel bénéficie d'un potentiel à exploiter et d'un emplacement privilégié.

L'immeuble de la copropriété a été construit en 1930 sur sept étages avec ascenseur. Il est en bon état.

Surface loi carrez : 94,82 m² - surface au sol : 102,13 m²

PARIS 14ÈME, LIMITE 6ÈME - RUE CAMPAGNE PREMIÈRE

6ème étage



7ème étage

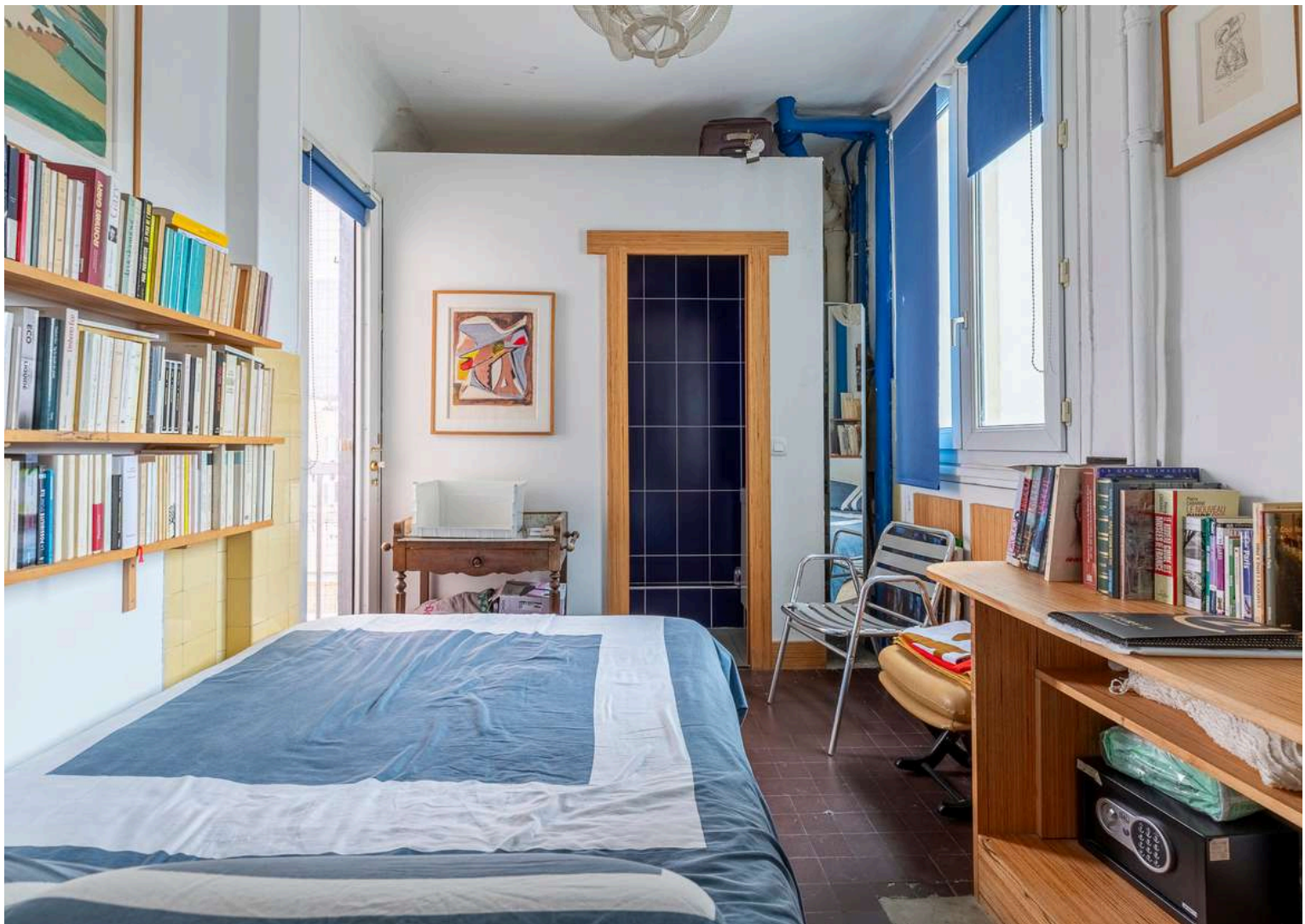
Parties de l'immeuble bâtis visitées	Superficie privative au sens Carrez	Surface au sol	Commentaires
6ème étage - Entrée + placard	9.59	9.59	
6ème étage - Chambre 1	8.9	8.9	
6ème étage - Salle de bain 1 douche	1.47	1.47	
6ème étage - Dégagement	3.19	3.19	
6ème étage - Wc	1.05	1.05	
6ème étage - Cuisine	6.56	6.56	
6ème étage - Salle à manger	10.97	10.97	
6ème étage - Salon	23.74	23.74	
6ème étage - bureau	15.65	15.65	
6ème étage - Escalier accès mezzanine 7ième	0	2.06	
7ème étage - Chambre 2	5.63	10.88	
7ème étage - Salle de bain 2 douche baignoire et WC	8.07	8.07	

Superficie privative en m² du ou des lot(s) :

Surface loi Carrez totale : 94,82 m² (quatre-vingt-quatorze mètres carrés quatre-vingt-deux)

Surface au sol totale : 102,13 m² (cent deux mètres carrés treize)







PARIS 6ÈME, LIMITE 14ÈME - RUE CAMPAGNE PREMIERE

GÉNÉRAL

Surface loi carrez : 94,82 m²
Surface au sol : 102,13 m²
Hauteur sous plafond : 5,74m²

Nombre de pièces : 5
1 salle de bain et 1 salle d'eau
Nombre de wc : 2 (1 par niveau)
Prestations : interphone, digicode

DÉTAILS

Type de cuisine : ouverte
Type de chauffage : collectif au gaz
Eau chaude : collectif au gaz

Etat de la façade : bon état
Etat du bien : à rafraîchir
Exposition : triple
DPE : G - 627
GES : G - 139

IMMEUBLE

CHIFFRES

Année de construction : 1930
Nombre d'étages : 7
Nombre de lots : 68

Charges : 521 euros par mois

TRANSPORTS A PROXIMITÉ

Raspail (à 125 mètres) - lignes 4 et 6
Vavin (à 370 mètres) - ligne 4
Port Royal (à 366 mètres) - RER B

