

Appart'Book
Vente - Appartement
Paris 6ème

4 pièces de 101 m² - 2/3 chambres
2ème étage sur cour
1 595 000 €



CENTURY 21 FINE HOMES
& ESTATES®
Odéon Saint-Sulpice
1 rue de Tournon, 75006 Paris



CENTURY 21 FINE HOMES
& ESTATES®
Assas Raspail
131 Boulevard Raspail, 75006 Paris



DESCRIPTION

Appartement 5 pièces - 101 m² - 2ème étage sur cour - 3 chambres

Prix : 1 595 000 € Frais d'Agences Inclus

Paris 6ème : quartier Odéon, à deux pas de l'église Saint-Sulpice et de Saint-Germain-des-Prés.

Dans un immeuble ancien de standing, appartement familial de 101 m² situé au deuxième étage sur cour offrant une vue dégagée et une exposition plein sud.

Ce bien est composé d'une entrée, d'une salle à manger avec une cuisine ouverte aménagée équipée, d'un salon offrant un espace bureau, d'une chambre parentale avec dressing, de deux chambres d'enfants (pouvant être réunies), de deux salles d'eau dont l'une avec wc, d'un wc invités et d'une buanderie. Une cave complète ce bien.

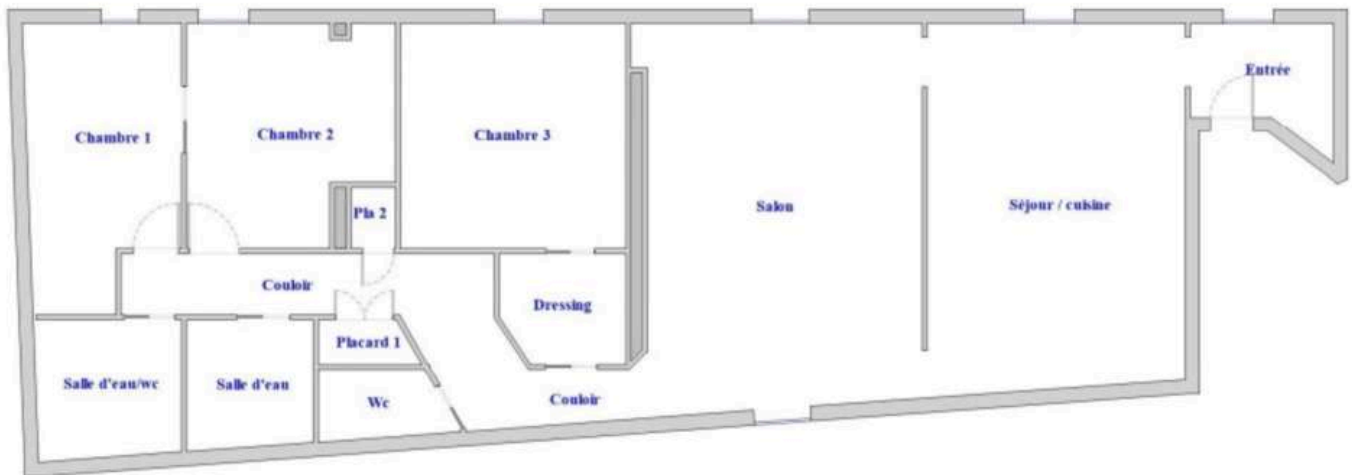
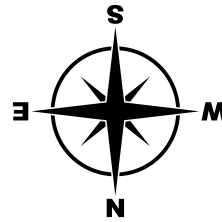
Au calme absolu, cet appartement en très bon état propose de belles prestations modernes. Il est notamment équipé de la climatisation.

*L'immeuble a été construit en 1850 sur 7 étages.
L'ensemble est bien entretenu par une gardienne.*

Surface loi Carrez : 101,43 m² - Surface totale : 103,47 m²

PARIS 6ÈME - QUARTIER ODÉON

2ème étage

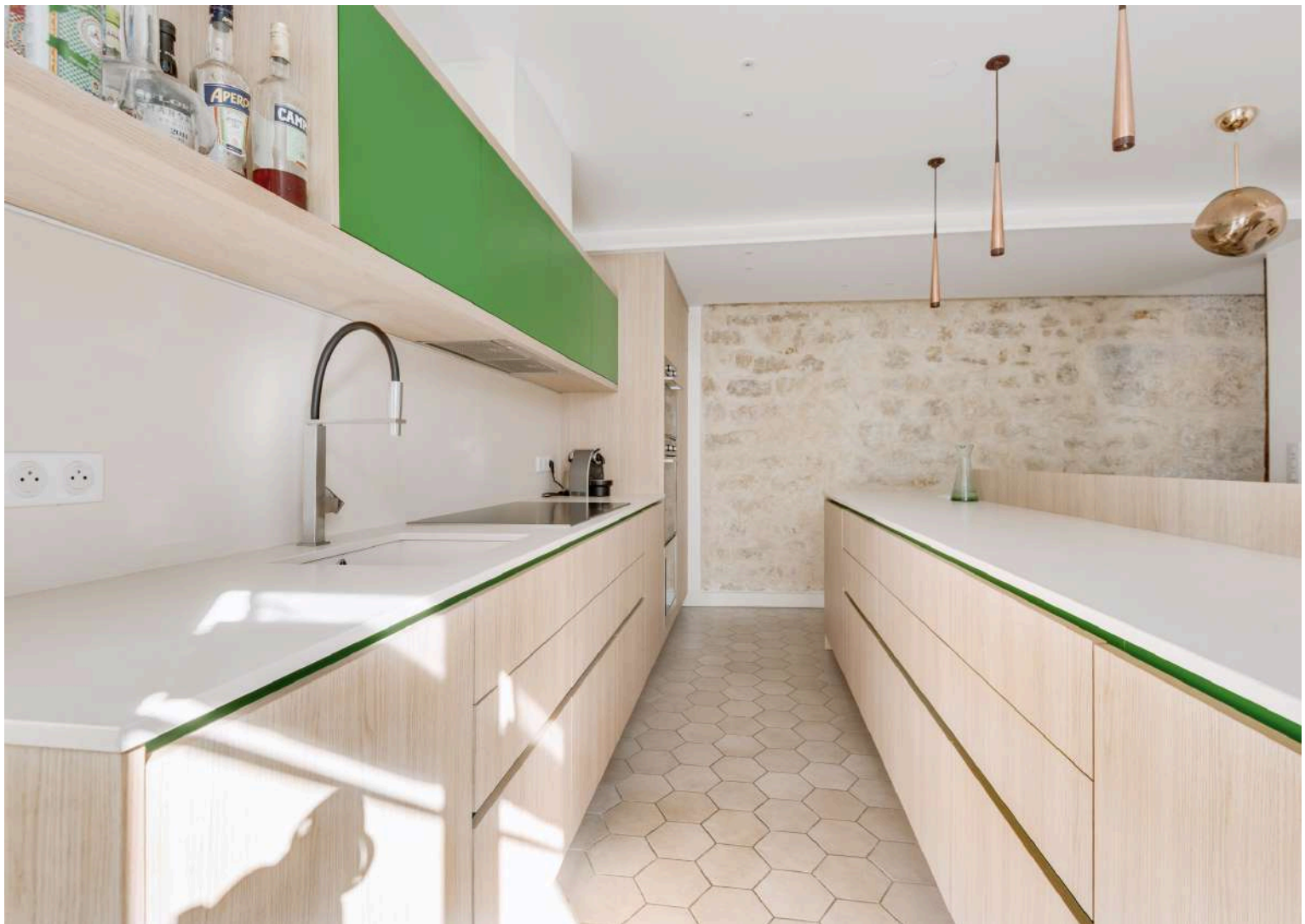
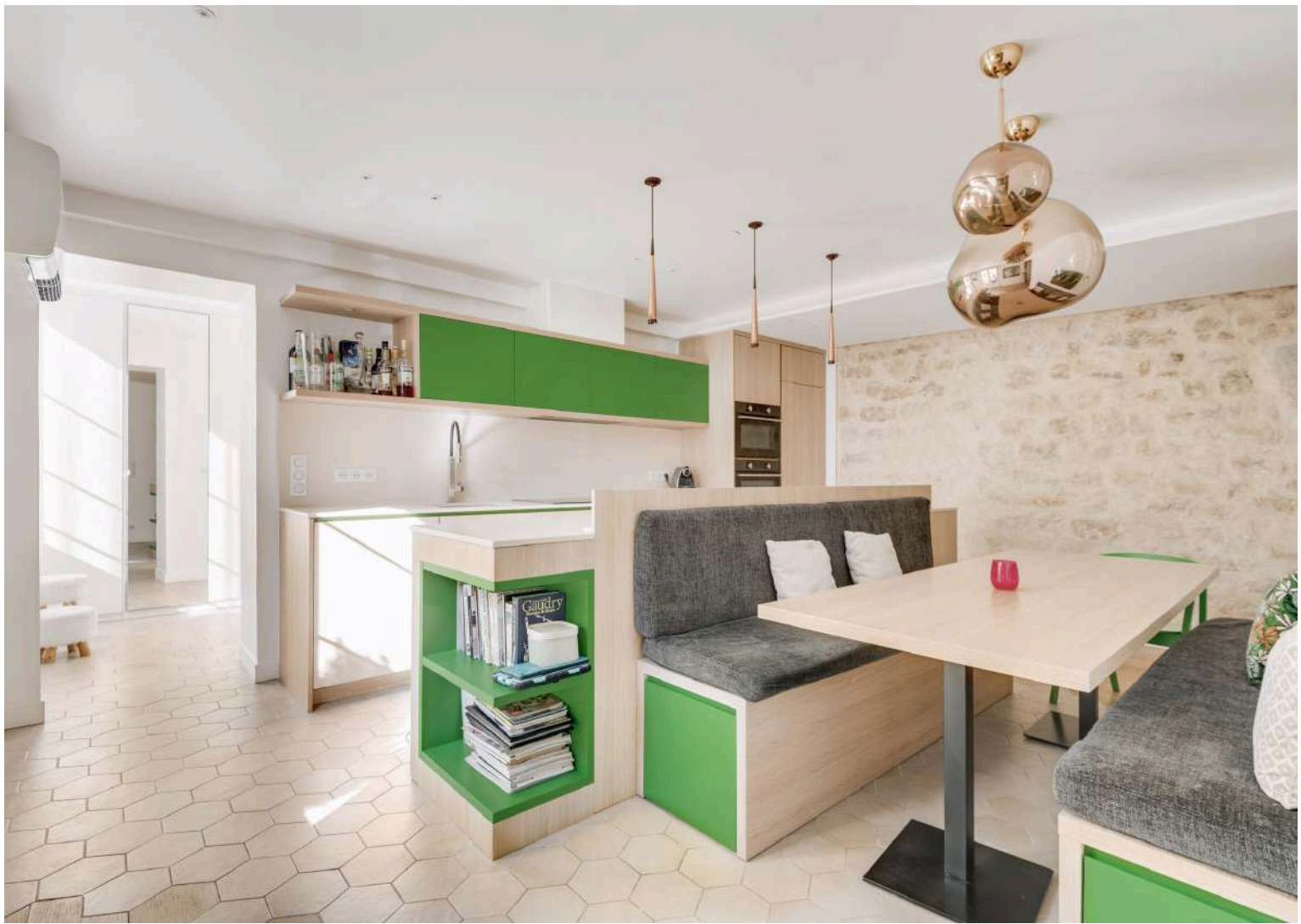


Parties de l'immeuble bâties visitées	Superficie privative au sens Carrez	Surface au sol	Commentaires
Entrée	1,34	1,34	
Séjour / cuisine	22,89	23,34	Embrasure de porte
Salon	25,99	26,43	Embrasure de portes
Couloir	8,25	8,81	Embrasure de porte
Wc	1,83	1,89	Embrasure de porte
Placard 1	0,9	0,9	
Salle d'eau	3,92	3,98	Embrasure de porte
Salle d'eau/wc	4,12	4,18	Embrasure de porte
Chambre 1	8,01	8,07	Embrasure de porte
Chambre 2	8,98	9,21	Embrasure de portes
Placard 2	0,52	0,52	
Dressing	3,22	3,28	Embrasure de porte
Chambre 3	11,46	11,52	Embrasure de porte

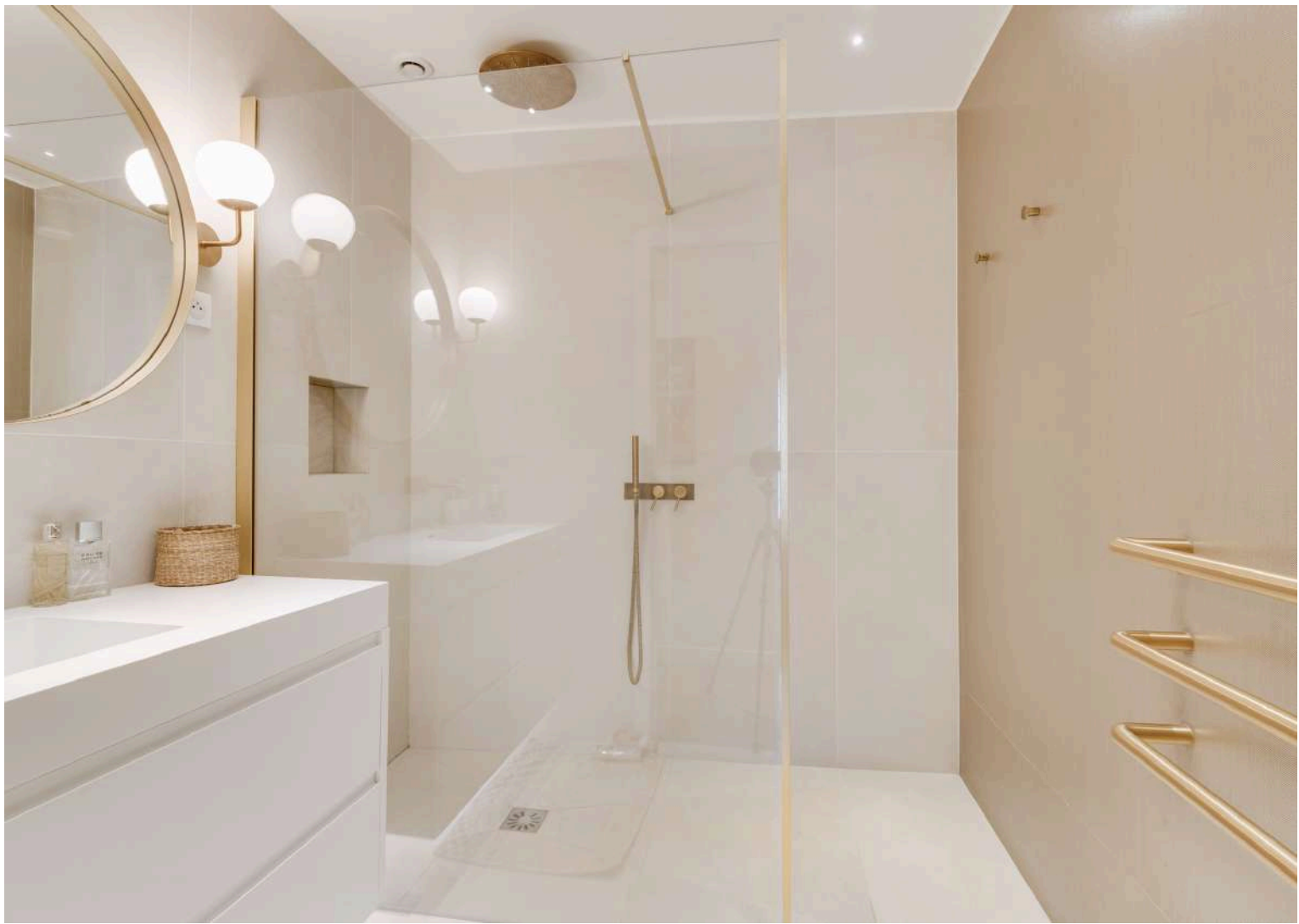
Superficie privative en m² du ou des lot(s) :

Surface loi Carrez totale : 101,43 m² (cent un mètres carrés quarante-trois)

Surface au sol totale : 103,47 m² (cent trois mètres carrés quarante-sept)







PARIS 6ÈME - QUARTIER ODÉON

GÉNÉRAL

Surface loi carrez : 101,43 m²
Surface au sol : 103,47 m²
Hauteur sous plafond : 2,42m

Nombre de pièces : 5
Nombre de salles d'eau : 2
Nombre de wc : 2 dont 1 séparé
Prestations : gardienne, parquet, tomettes, pierres apparentes,
double vitrage, climatisation

DÉTAILS

Type de cuisine : ouverte
Type de chauffage : individuel électrique
Eau chaude : collective

Etat de la façade : bon état
Etat du bien : très bon état
Exposition : double
DPE : D - 243
GES : B - 8

IMMEUBLE

CHIFFRES

Année de construction : 1850
Nombre d'étages : 7
Nombre de lots : 33

Charges : 323 euros par mois
Taxe foncière : 1795 euros

TRANSPORTS A PROXIMITÉ

Saint-Germain-des-Prés (à 146 mètres) - ligne 4
Mabillon (à 144 mètres) - ligne 10



L