



Appart'Book
Vente - Appartement
Paris 7ème



Loft de 95 m² - 1 chambre
3ème étage avec ascenseur
1 250 000€

CENTURY 21 FINE HOMES
& ESTATES®
Odéon Saint-Sulpice
1 rue de Tournon, 75006 Paris



CENTURY 21 FINE HOMES
& ESTATES®
Assas Raspail
131 Boulevard Raspail, 75006 Paris



DESCRIPTION

Loft - 95 m² au sol - 3ème étage avec ascenseur jusqu'au 2ème - 1 espace nuit

Prix : 1 250 000 € Frais d'Agence Inclus

Dans un hôtel particulier de standing situé rue de l'université, élégant loft de 95m² au sol. Au 3ème étage par ascenseur jusqu'au 2ème, ce bien au plan modulable, est composé d'un beau séjour aux volumes généreux, d'une cuisine ouverte aménagée équipée, d'un espace nuit, d'une salle de bain et d'un wc séparé.

Traversant, chic et lumineux, l'appartement bénéficie d'un emplacement privilégié proche du musée d'Orsay et des quais de Seine .

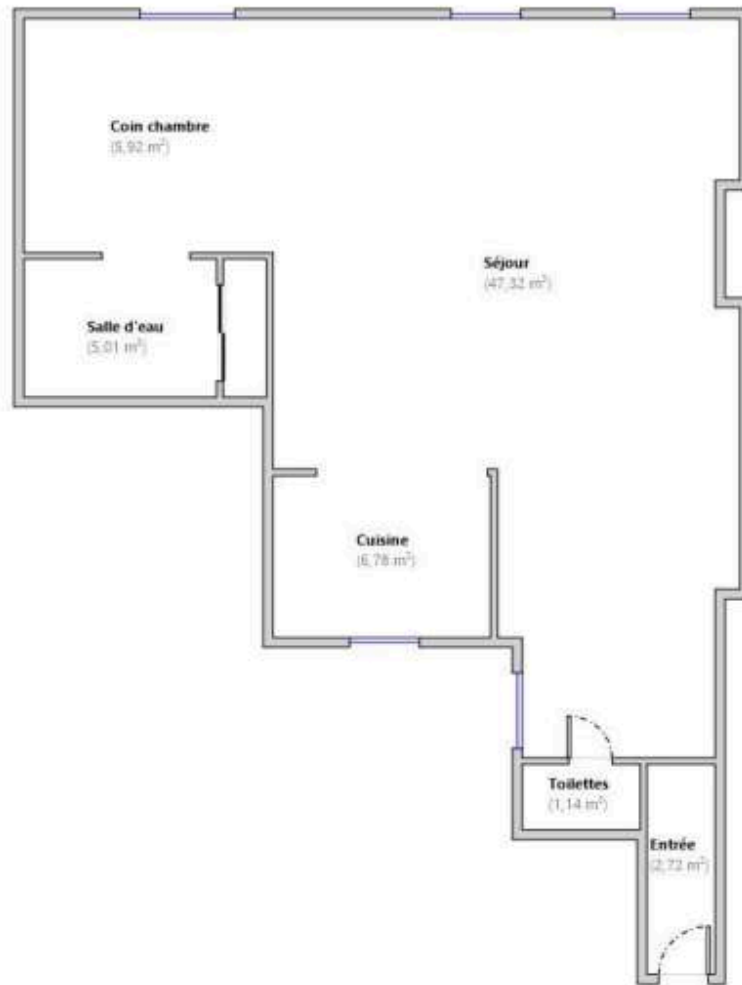
Il a conservé le charme de l'ancien avec son parquet et ses poutres.

L'immeuble datant du XVIIIème siècle a été construit sur trois étages avec ascenseur jusqu'au 2ème. Il est entretenu par une gardienne.

Surface loi carrez : 69,86m² - surface au sol : 95,18m²

PARIS 7ÈME - MUSÉE D'ORSAY

3ème étage
avec ascenseur
jusqu'au 2ème



Parties de l'immeuble bâtis visitées	Superficie privative au sens Carrez	Surface au sol	Motif de non prise en compte
Entrée	2,72	2,72	
Toilettes	1,14	1,14	
Séjour	47,32	51,24	
Cuisine	6,78	6,78	
Coin chambre	5,92	10,91	
Salle d'eau	5,01	5,01	
Mézzanine 1	0,97	12,30	
Mézzanine 2	-	5,08	
TOTAL	69,86	95,18	

Superficie privative en m² du lot :

Surface loi Carrez totale : 69,86 m² (soixante-neuf mètres carrés quatre-vingt-six)
Surface au sol totale : 95,18 m² (quatre-vingt-quinze mètres carrés dix-huit)







PARIS 7ÈME - MUSÉE D'ORSAY

GÉNÉRAL

Surface loi carrez : 69,86 m²
Surface au sol : 95,18 m²
Hauteur sous plafond : 3,80

Nombre de pièces : équivalent 3 pièces
Nombre de salle de bain : 1 salle de bain
Nombre de wc : 1 séparé
Prestations : parquet, poutres apparentes, digicode,
interphone, gardienne, double vitrage

DÉTAILS

Type de cuisine : ouverte
Type de chauffage : individuel électrique
Eau chaude : ballon électrique

Etat de la façade : bon état
Etat du bien : bon état
Exposition : double
DPE : D - 218
GES : B - 7

IMMEUBLE

CHIFFRES

Année de construction : 1750
Nombre d'étages : 3
Nombre de lots : 40

Charges : 279 euros par mois

TRANSPORTS A PROXIMITÉ

Solférino (à 104 mètres) - ligne 12
Musée d'Orsay (à 206 mètres) - RER C

