

Appart'Book
Vente - Appartement
Paris 6ème

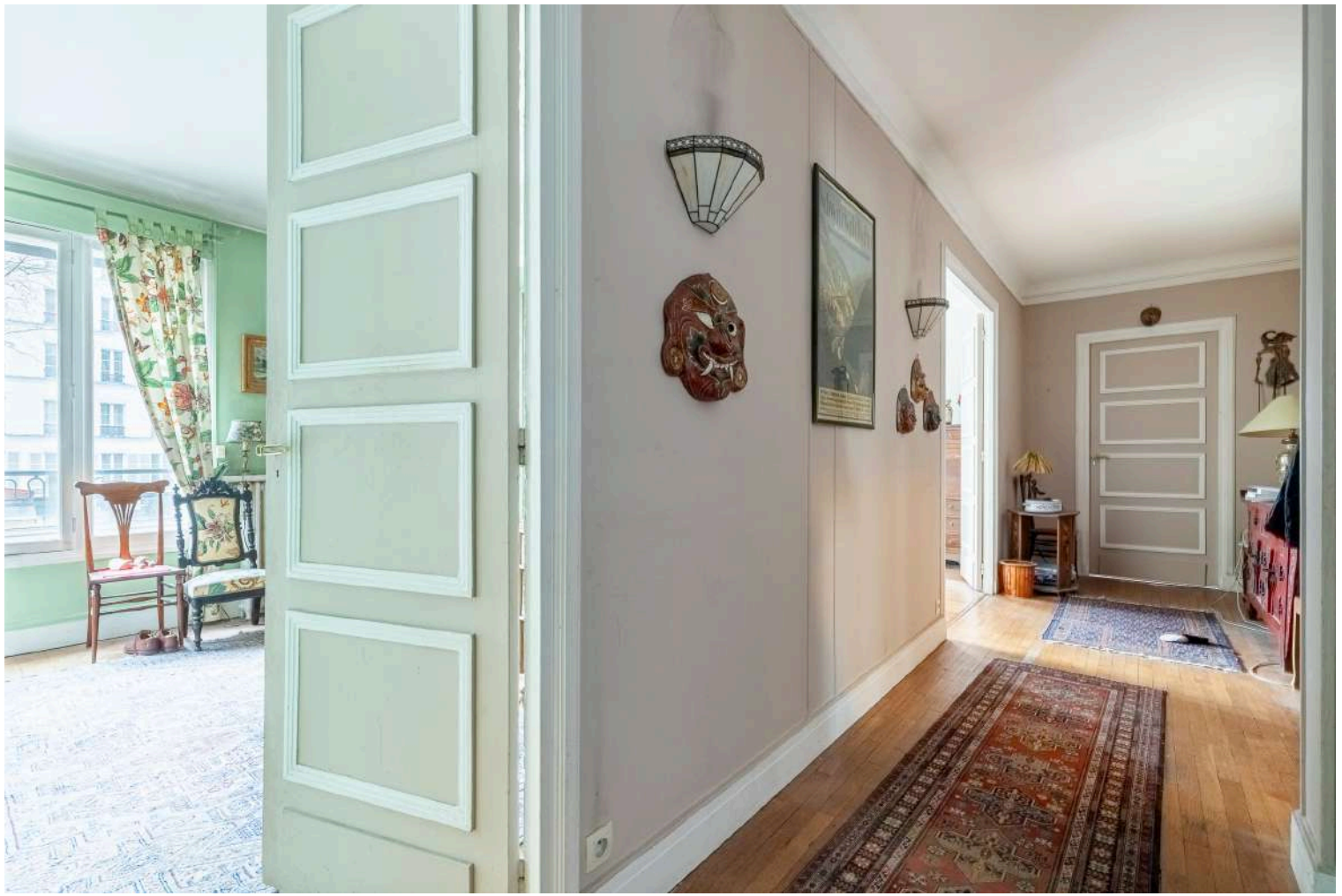
5 pièces de 145 m² - 3 chambres
1er étage avec ascenseur
1 690 000 €



CENTURY 21 FINE HOMES
& ESTATES®
Odéon Saint-Sulpice
1 rue de Tournon, 75006 Paris



CENTURY 21 FINE HOMES
& ESTATES®
Assas Raspail
131 Boulevard Raspail, 75006 Paris



DESCRIPTION

Appartement 5 pièces - 145 m² - 1er étage avec ascenseur - 3 chambres

Prix : 1 690 000 € Frais d'Agences Inclus

Paris 6ème

Dans un immeuble ancien de standing, appartement familial de 145 m² situé au premier étage avec ascenseur non loin de la Closerie des Lilas et du Jardin du Luxembourg.

Ce bien est composé d'une entrée avec dressing, d'une salle à manger, d'un salon de 24m², d'une cuisine indépendante aménagée équipée, de 3 chambres (possibilité d'en créer une 4ème), d'une salle de bain avec wc, d'une salle d'eau et de wc invités.

Une cave complète ce bien.

Traversant et clair, l'appartement dispose d'un bon potentiel avec un plan modulable (possibilité de créer une quatrième chambre) et bénéficie en outre d'une orientation Sud/Ouest.

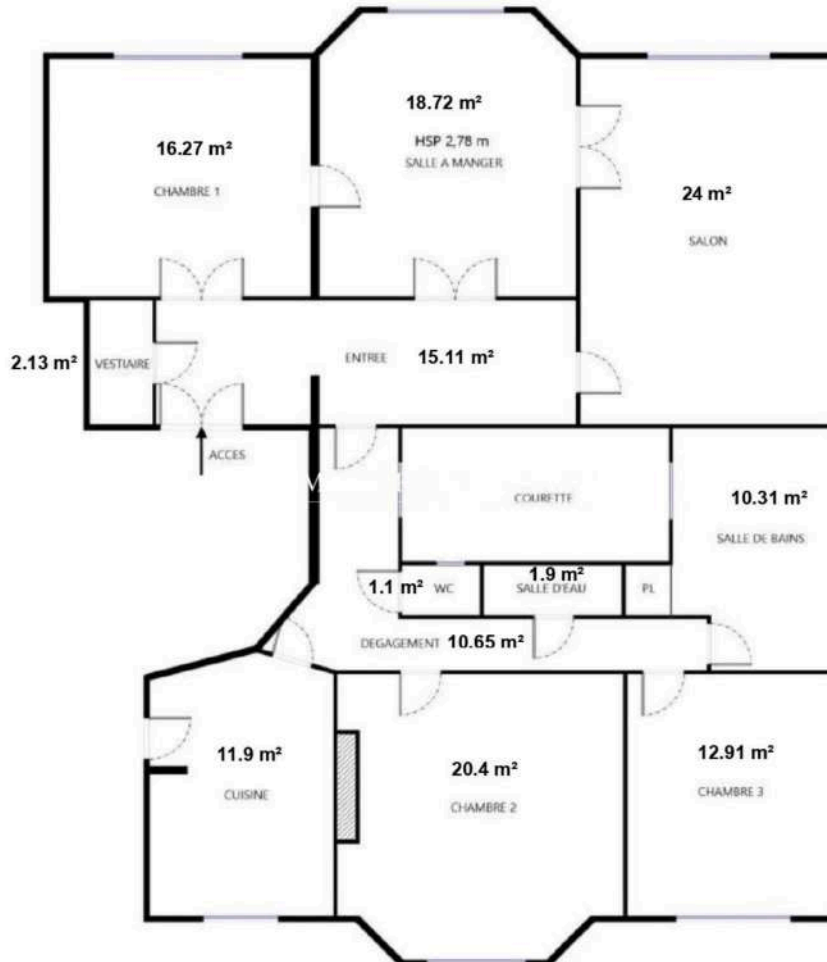
L'immeuble a été construit en 1952 sur 8 étages avec ascenseur.

L'ensemble est bien entretenu par une gardienne sur place.

Surface loi Carrez : 145,40m²

PARIS 6ÈME - CLOSERIE DES LILAS

1er étage
avec ascenseur

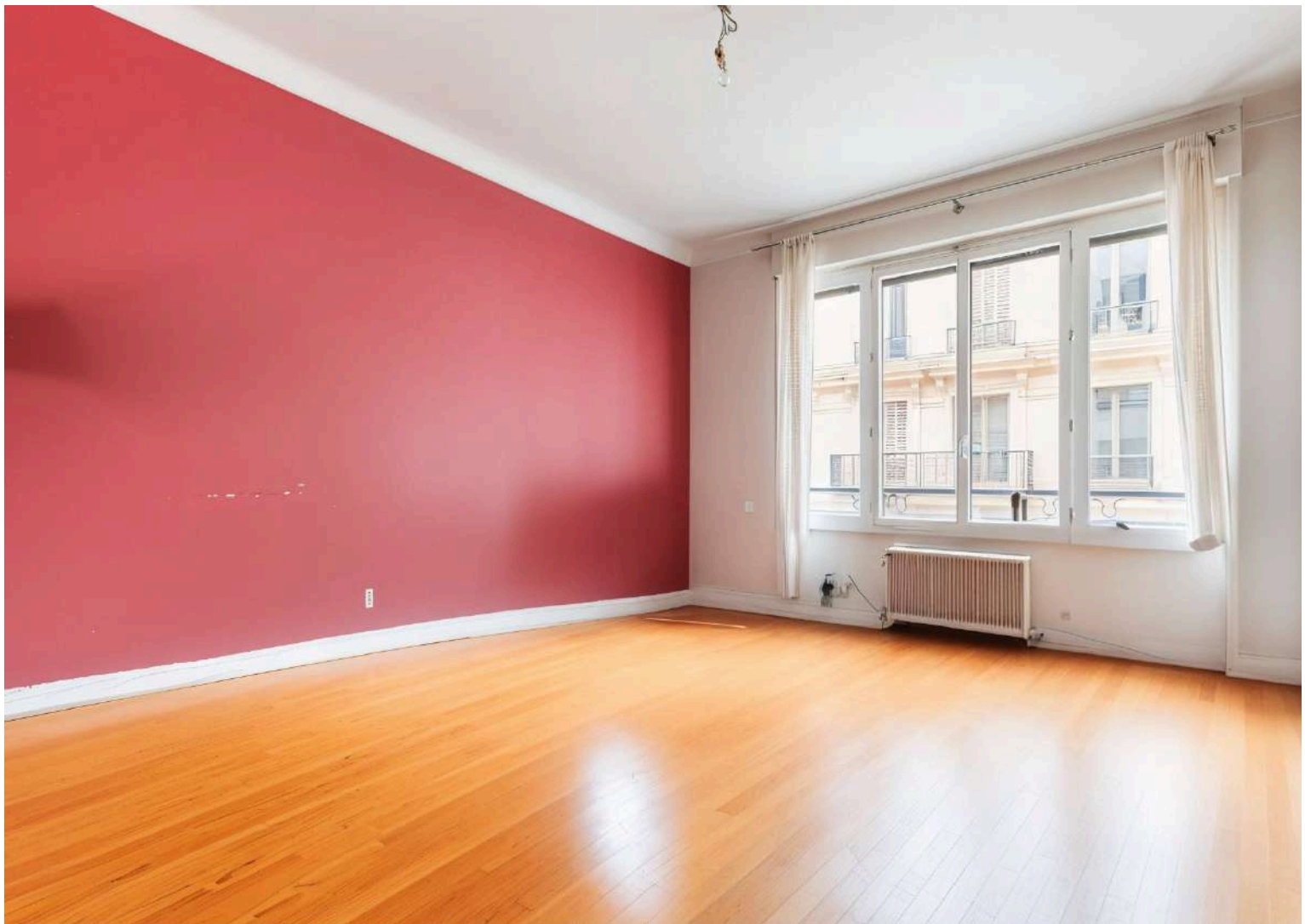


Parties de l'immeuble bâtis visités	Superficie privative au sens Carrez	Commentaires
1er étage - ENTREE	15,11	
1er étage - SALON	24	HSP 2,78 m
1er étage - SALLE A MANGER	18,72	
1er étage - CHAMBRE 1	16,27	
1er étage - CHAMBRE 2	20,4	
1er étage - CHAMBRE 3	12,91	
1er étage - DEGAGEMENT	10,65	
1er étage - CUISINE	11,9	
1er étage - SALLE DE BAINS	10,31	
1er étage - VESTIAIRE	2,13	
1er étage - WC	1,1	
1er étage - SALLE D'EAU	1,9	
Sous-Sol - CAVE	0	13,55 m²

Superficie privative en m² du ou des lot(s) :

Surface loi Carrez totale : 145,40 m² (cent quarante-cinq mètres carrés quarante)







PARIS 6ÈME - CLOSERIE DES LILAS

GÉNÉRAL

Surface loi carrez : 145,40 m²
Surface au sol : 145,40 m²
Hauteur sous plafond : 2,78m

Nombre de pièces : 5
Nombre de salles de bain : 2 dont une salle d'eau
Nombre de wc : 2
Prestations : gardienne, parquet, cheminée

DÉTAILS

Type de cuisine : indépendante
Type de chauffage : collectif au gaz
Eau chaude : collective au gaz

Etat de la façade : bon état
Etat du bien : à rafraîchir
Exposition : double
DPE : D - 207
GES : D - 45

IMMEUBLE

CHIFFRES

Année de construction : 1952
Nombre d'étages : 8
Nombre de lots : 19

Charges : 583 euros par mois
Taxe foncière : 2849 euros

TRANSPORTS A PROXIMITÉ

Port Royal (à 106 mètres) - RER B
Raspail (à 380 mètres) - lignes 4 et 6
Notre-Dame-des-Champs (à 750 mètres) - ligne 12



L