

Appart'Book
Vente - Appartement
Paris 6ème

3 pièces de 60 m²
2ème étage
884 000 €



CENTURY 21 FINE HOMES & ESTATES®
Odéon Saint-Sulpice
1 rue de Tournon, 75006 Paris



CENTURY 21 FINE HOMES & ESTATES®
Assas Raspail
131 Boulevard Raspail, 75006 Paris



DESCRIPTION

Appartement 3 pièces - 60 m² - 2ème étage - 1 chambre

Prix : 884 000 € Frais d'Agence Inclus

Paris 6ème : Saint-Sulpice - rue du Vieux Colombier

Dans un immeuble ancien, seul sur le palier, appartement de 60 m² situé au 2ème étage sans ascenseur.

Ce bien est composé d'une entrée, d'un salon, d'une salle à manger, d'une cuisine indépendante, d'une chambre au calme donnant sur cour, d'un bureau ou dressing attenant à la chambre, d'une salle de bain et d'un wc séparé. Une cave et un débarras sur le palier complètent ce bien.

Des travaux de rénovation sont à prévoir.

Traversant et clair, cet appartement offre un cadre de vie privilégié au cœur du 6ème arrondissement à proximité immédiate de l'église Saint-Sulpice.

Il bénéficie en outre du charme de l'ancien avec son parquet, ses moulures et sa cheminée.

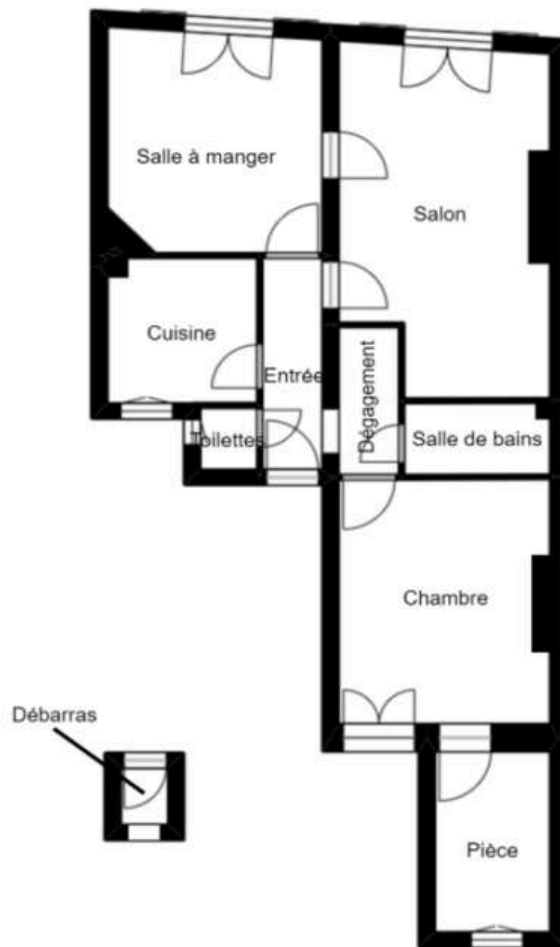
L'immeuble a été construit en 1900 sur 6 étages. La cage d'escalier et le hall d'entrée viennent d'être rénovés. Local à vélos sécurisé dans l'immeuble.

Surface loi Carrez : 60,15 m²

Surface totale : 60,92 m² (avec le débarras de 0.77 m²)

PARIS 6ÈME - RUE DU VIEUX COLOMBIER

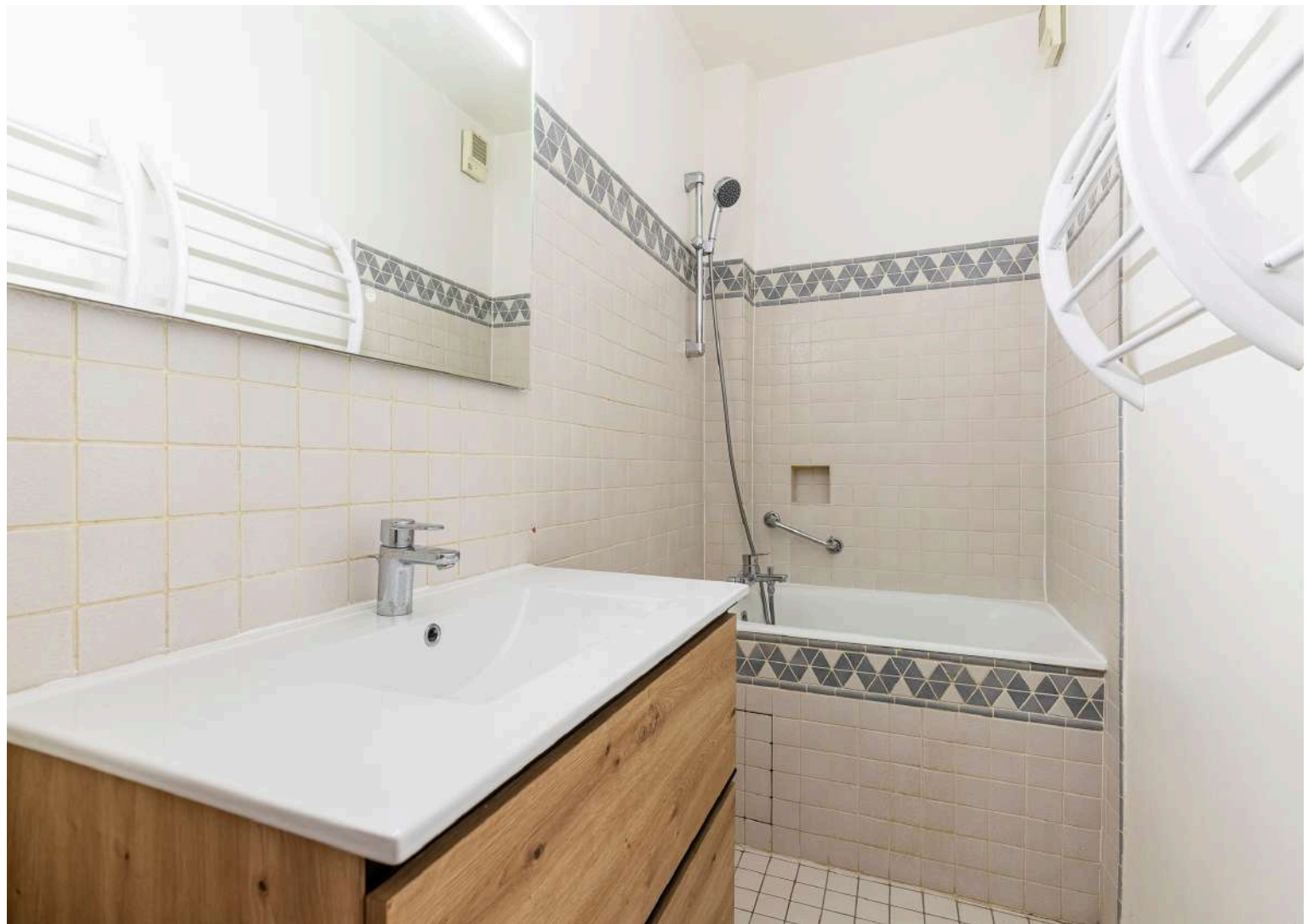
2ème étage
sans ascenseur



Pièce	Superficie Carrez (m ²)	Superficie Hors Carrez (m ²)
(1) 2ème étage Entrée	3,20	0,00
(2) 2ème étage Toilettes	1,01	0,00
(3) 2ème étage Cuisine	4,62	0,00
(4) 2ème étage Salle à manger	11,84	0,00
(5) 2ème étage Salon	16,22	0,00
(6) 2ème étage Débarrement	2,24	0,00
(7) 2ème étage Salle de bains	2,59	0,00
(8) 2ème étage Chambre	12,33	0,00
(9) 2ème étage Pièce	6,10	0,00
(10) 2ème étage Débarras	0,77	0,00
Total	60,92	0,00







PARIS 6ÈME - RUE DU VIEUX COLOMBIER

GÉNÉRAL

*Surface loi carrez : 60,15 m²
Surface totale : 60,92 m² (avec le débarras)
Hauteur sous plafond : 2,62 m
1 cave et 1 débarras*

*Nombre de pièces : 3
Nombre de salles de bain : 1
Nombre de wc : 1 séparé
Prestations : digicode, parquet, moulures, cheminée,
local à vélos sécurisé*

DÉTAILS

*Type de cuisine : indépendante
Type de chauffage : individuel au gaz
Eau chaude : individuelle au gaz
Simple vitrage*

*Etat de la façade : bon état
Etat du bien : à rénover
Exposition : double
DPE : F - 343
GES : F - 75*

IMMEUBLE

CHIFFRES

*Année de construction : 1900
Nombre d'étages : 6
Nombre de lots : 11*

*Charges : 230 euros par mois
Taxe foncière : 1330 euros*

TRANSPORTS A PROXIMITÉ

*Saint-Sulpice (à 53 mètres) - ligne 4
Sèvres Babylone (à 366 mètres) - lignes 10 et 12*



L