



Projet 3D



DESCRIPTION

Appartement 3 pièces - 76,49m² - 1er étage avec ascenseur - 2 chambres

Prix : 890 000 € Frais d'Agence Inclus

Dans un immeuble ancien situé rue Monsieur le Prince, proche du Jardin du Luxembourg, appartement 3 pièces à rénover. Au 1er étage avec ascenseur, ce bien est composé d'un séjour sur une cour calme et arborée, de deux chambres orientées à l'Est, d'une cuisine indépendante, d'une salle d'eau et de wc séparés.

Traversant, l'appartement bénéficie d'un potentiel à exploiter. Des travaux de rénovation sont à prévoir.

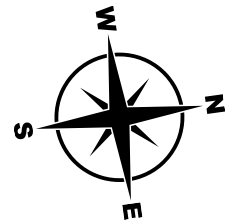
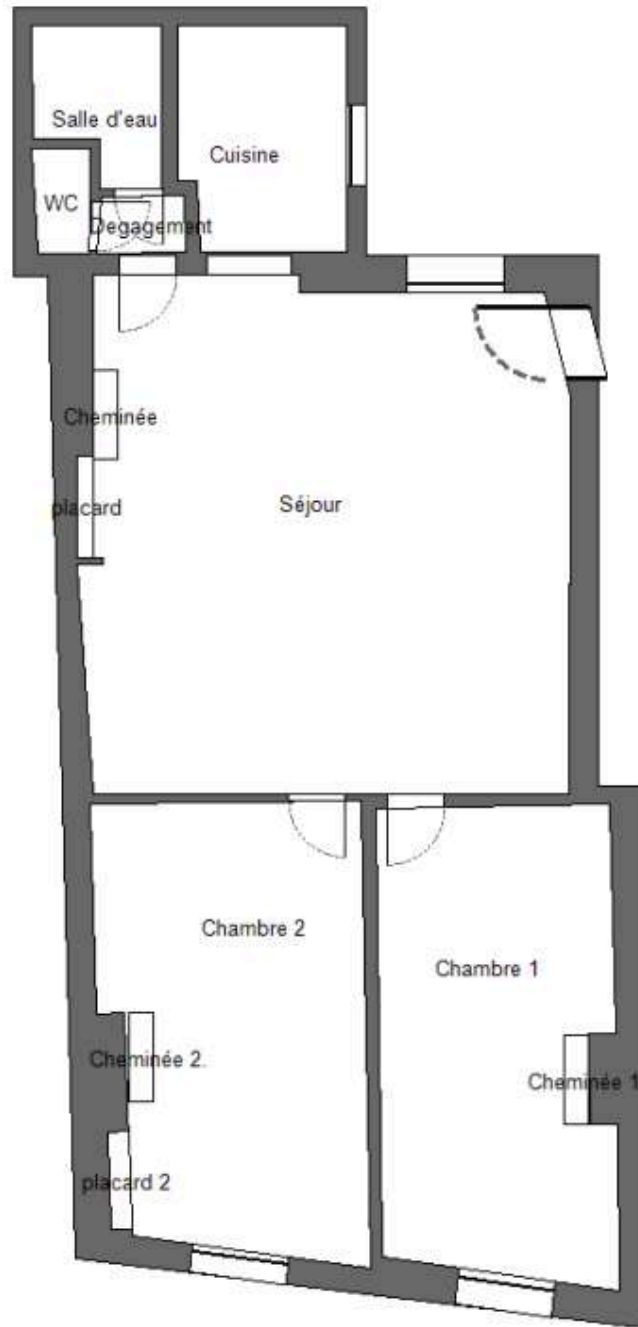
Il a conservé le charme de l'ancien : parquet pointe de Hongrie dans les chambres et cheminée dans chaque pièce,

L'immeuble a été construit en 1750 sur six étages avec ascenseur et gardienne à demeure.

Surface carrez : 76,49 m² - surface au sol : 78,07 m².

PARIS 6ÈME - RUE MONSIEUR LE PRINCE

1er étage avec ascenseur



3 - Description du bien mesuré	
Pièce désignation	Superficie carrez (en m ²)
Séjour	33.99
Cuisine	5.60
Dépagement	0.75
Salle d'eau	2.66
WC	0.90
Chambre 1	16.05
Chambre 2	16.54

4 - Superficie privative totale du lot : **76.49 m²**

5 - Autres éléments constitutifs du bien non pris en compte	
Pièce désignation	Superficie hors carrez (en m ²)
Placard 2	0.32
Placard	0.27
Cheminée 2	0.33
Cheminée 1	0.33
Cheminée	0.33

6 - Superficie annexe totale du lot : **1.58 m²**







PARIS 6ÈME - RUE MONSIEUR LE PRINCE

GÉNÉRAL

Surface loi carrez : 76,49 m²
Surface au sol : 78,07 m²
Hauteur sous plafond : 2,77 et 2,91 mètres
1 cave - 1 débarras sur le demi palier

Nombre de pièces : 3
Nombre de salle de bains : 1 salle d'eau
Nombre de wc : 1 wc séparé
Prestations : parquet - cheminées - gardienne

DÉTAILS

Type de cuisine : indépendante
Type de chauffage : individuel au gaz
Eau chaude : individuel au gaz

Etat de la façade : bon état
Etat du bien : à rénover
Exposition : Triple
DPE : D - 147
GES : D - 31

IMMEUBLE

CHIFFRES

Année de construction : 1750
Nombre d'étages : 6
Nombre de lots : 32

Charges : 363 euros par mois
Taxe foncière : 1489 euros

TRANSPORTS A PROXIMITÉ

Odéon (à 469 mètres) - lignes 4 et 10
Cluny la Sorbonne (à 425 mètres) - ligne 110
Luxembourg (à 259 mètres) - RER B



L