

La force d'un réseau international,
la finesse de l'immobilier de luxe



6ème - Rue du Cherche-Midi - 2/3 pièces - 42,62 m² carrez



6ème - Rue du Cherche-Midi

Appartement 2/3 pièces - 42,62 m² - Prix FAI : 684 000 €

 FINE HOMES & ESTATES.



DESCRIPTION

PARIS 6ème : Rue du Cherche-Midi

Au 2ème étage par ascenseur d'une résidence de standing édifée dans les années 1970 de la rue du Cherche-Midi, découvrez cet appartement de 3 pièces d'une superficie de 42,62 m² carrez.

Il se compose d'une pièce de vie baignée de lumière avec un coin cuisine équipé, d'une chambre principale avec rangements, d'une pièce bureau, ou chambre d'enfant, d'une salle de douche, de WC indépendants.

Cet appartement offre un plan modulable à souhait, avec une possibilité d'ouvrir les cloisons pour bénéficier d'un aménagement de type 2 pièces.

Une cave complète l'ensemble.

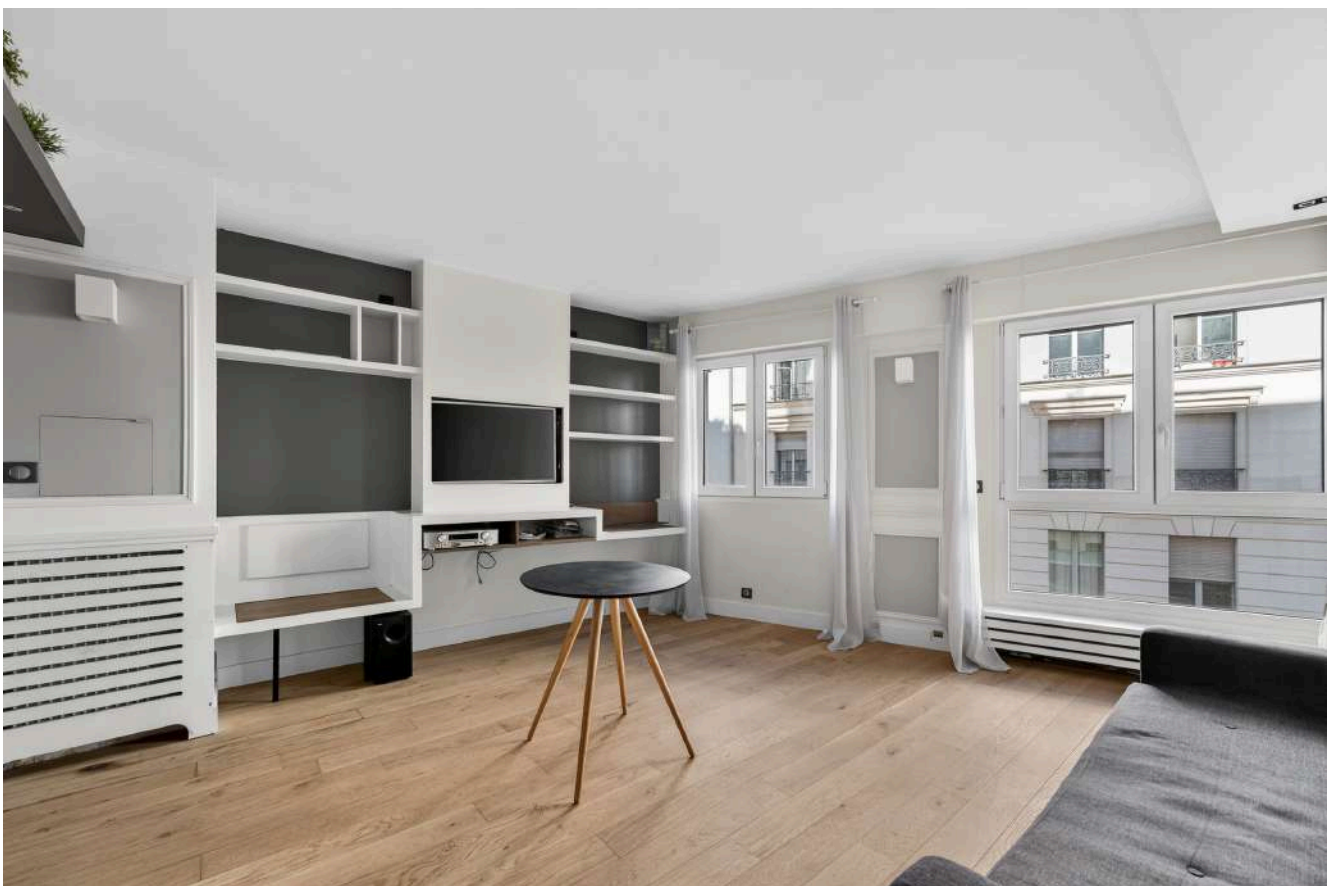
La localisation permet de profiter pleinement de la rue du Cherche-Midi, de la proximité du Bon Marché, du Jardin du Luxembourg et de Montparnasse, ainsi que des écoles réputées du quartier.

Reportage Photos

Appartement 2/3 pièces - 42,62 m² - Prix FAI : 684 000 €

 FINE HOMES & ESTATES.

Séjour

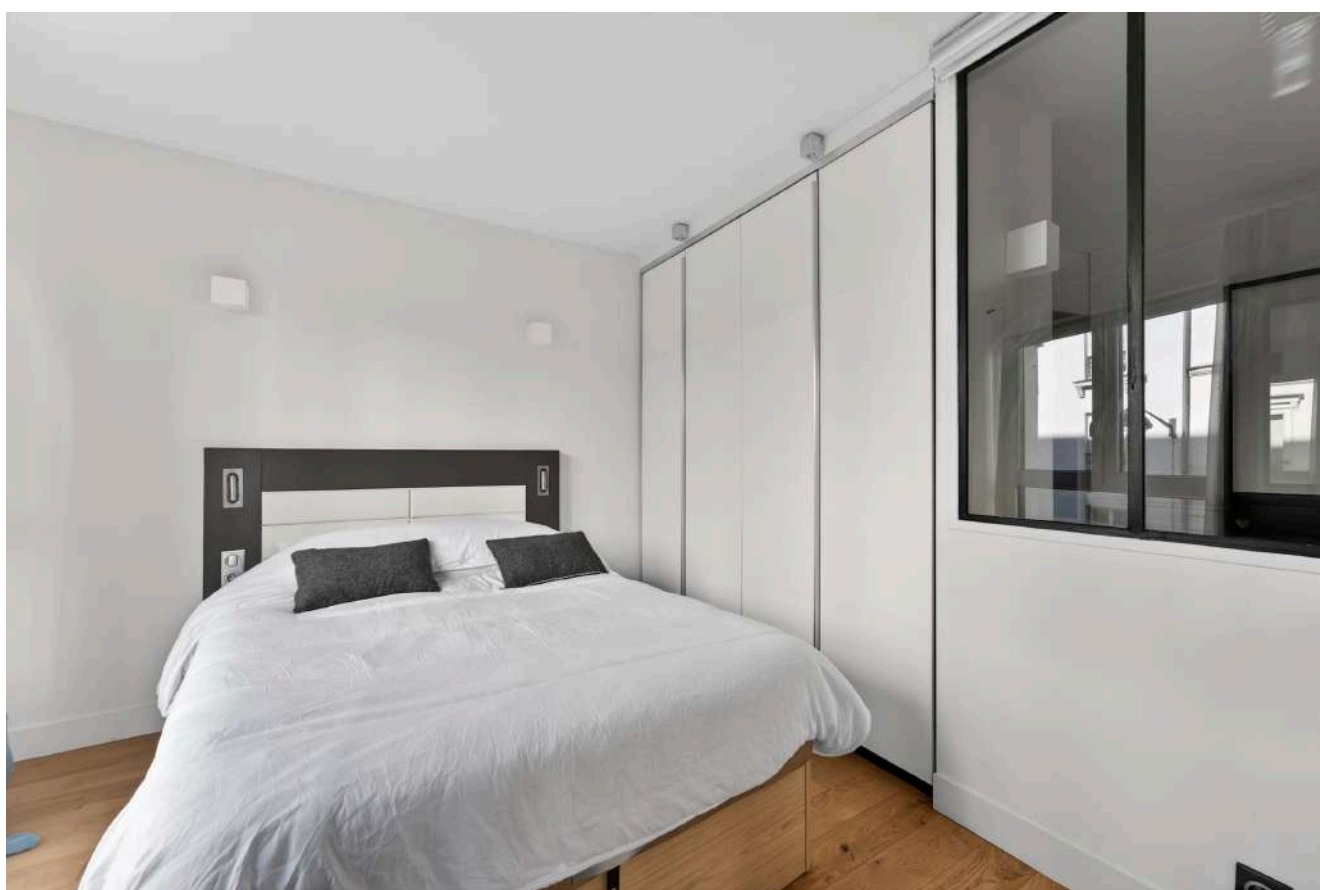
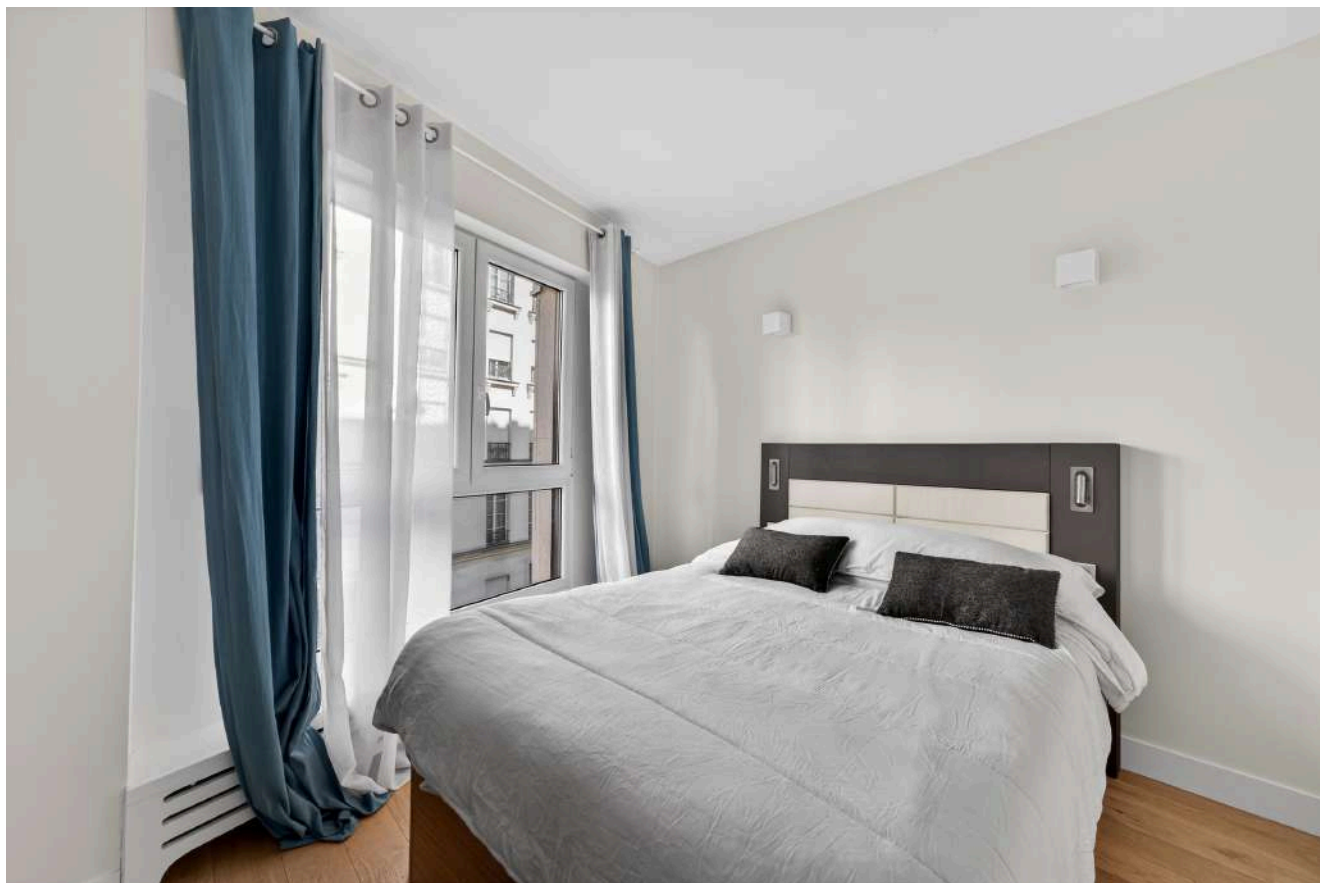


Reportage Photos

Appartement 2/3 pièces - 42,62 m² - Prix FAI : 684 000 €

FINE HOMES & ESTATES.

Chambre

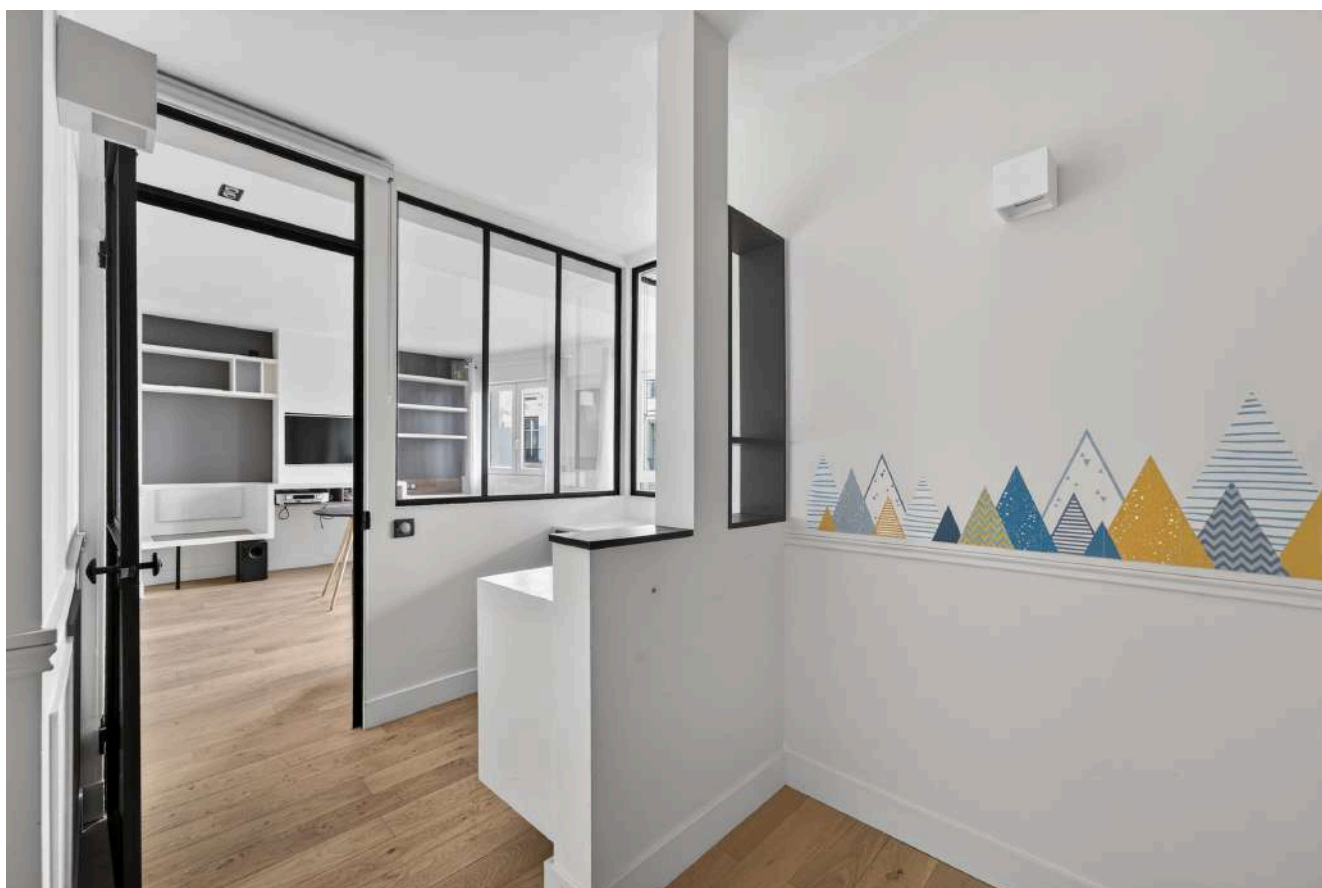
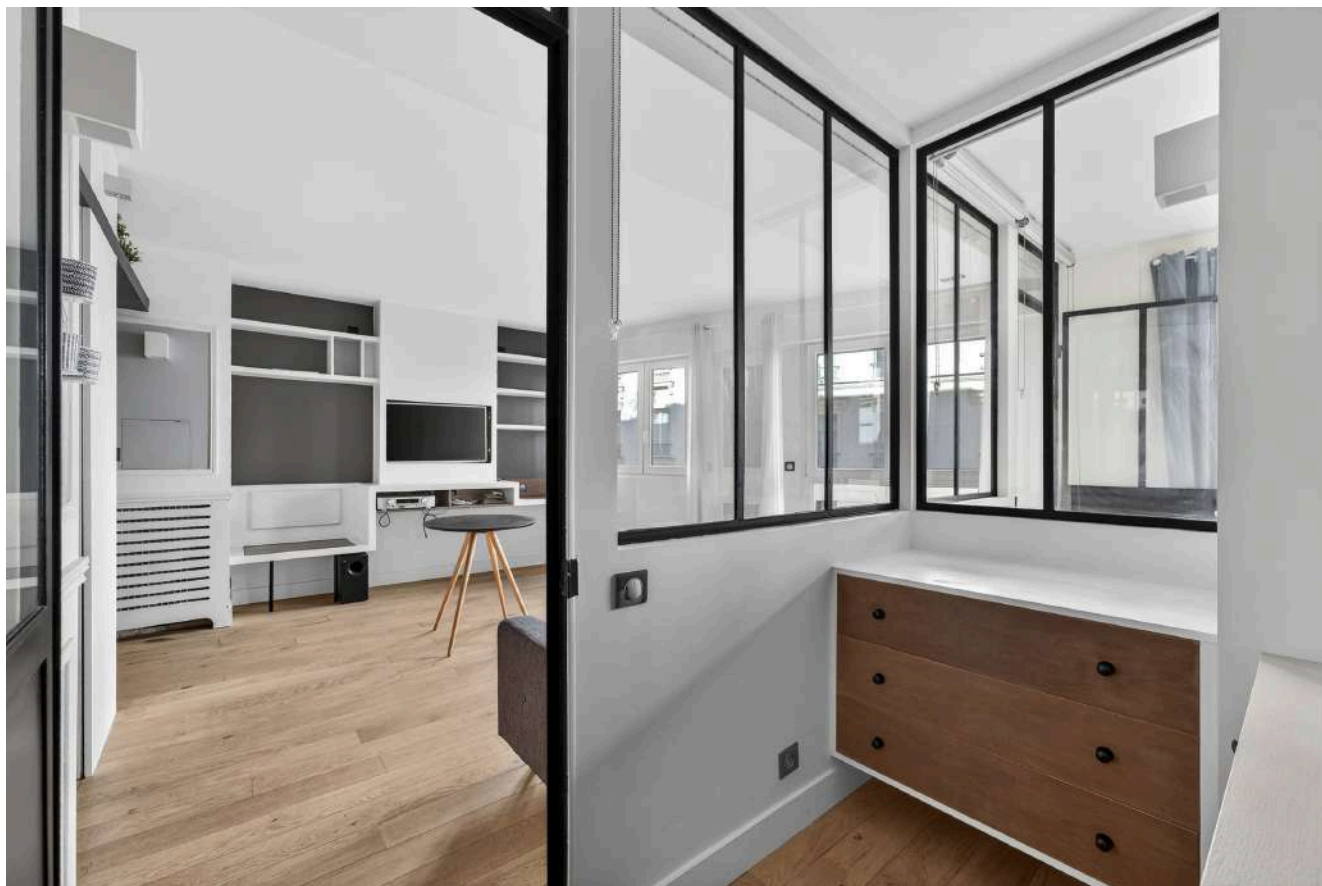


Reportage Photos

Appartement 2/3 pièces - 42,62 m² - Prix FAI : 684 000 €

FINE HOMES & ESTATES.

Bureau



Reportage Photos

Appartement 2/3 pièces - 42,62 m² - Prix FAI : 684 000 €

FINE HOMES & ESTATES.

Cuisine + Salle d'eau

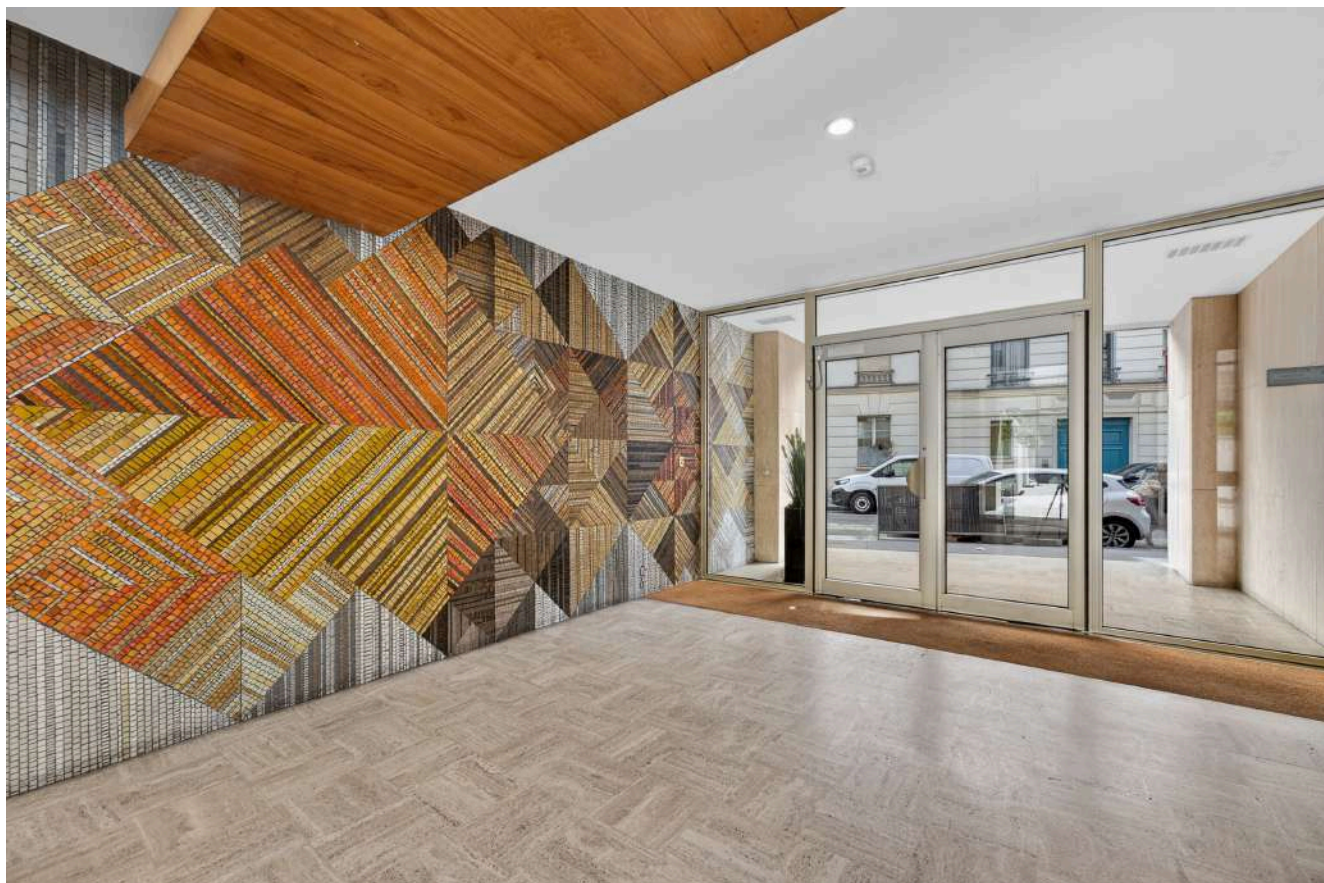


Reportage Photos

Appartement 2/3 pièces - 42,62 m² - Prix FAI : 684 000 €

 FINE HOMES & ESTATES.

Immeuble



Informations du bien

Appartement 2/3 pièces - 42,62 m² - Prix FAI : 684 000 €

 FINE HOMES & ESTATES.

GÉNÉRAL

Surface Loi Carrez : 42,62 m²

Surface au sol : 43,52 m²

Hauteur sous plafond : 2,50 m

Nombre de pièces : 3 pièces

Nombre de chambre : 1

Chambre d'enfant ou bureau : 1

Nombre de salle de bains : 1

Nombre de toilettes : 1

Prestations : Interphone, gardienne

DÉTAILS

Mode de chauffage : Collectif gaz

Eau Chaude : Chaudière gaz

État du bien : Bon état

Exposition principale : Nord/Ouest

IMMEUBLE

Année de construction : 1972

Nombre de lots : 261

Dont appartements/commerce/bureau : 78

Etage du bien : 2 / 7

CHIFFRES

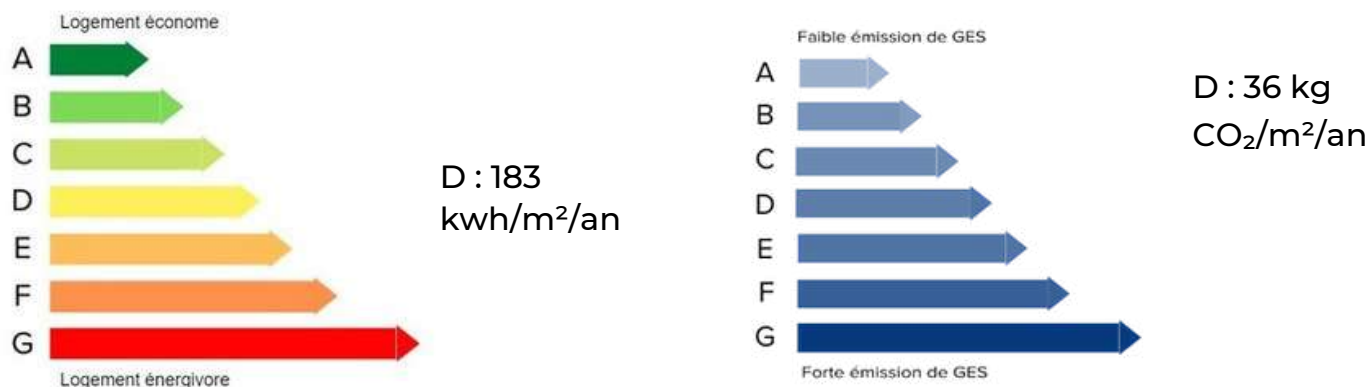
Prix FAI : 684 000 €

Charges mensuelles (Copropriété) : 236 €

Taxe foncière : 1369 €

PERFORMANCE ÉNERGÉTIQUE

Montant estimé des dépenses annuelles d'énergie pour un usage standard entre 706€ et 956€.



GÉORISQUE

Les informations sur les risques auxquels ce bien est exposé sont disponibles sur le site

Géorisques : www.georisques.gouv.fr



L'immobilier de luxe par CENTURY 21 Fine Homes & Estates

Luxury real estate by CENTURY 21 Fine Homes & Estates

La France est depuis longtemps l'un des lieux les plus prisés au monde pour l'achat de biens immobiliers de luxe. Que ce soit les rues pavées de Paris, les plages de la côte d'Azur, parmi les champs de lavande de Provence ou au cœur des cimes des Alpes, l'Hexagone offre un éventail d'opportunités pour notre clientèle, que nos agents sont ravis de pouvoir leur proposer.

Notre savoir-faire, parfaitement maîtrisé, associé à la passion du service, nous permet de répondre aux besoins spécifiques de la clientèle de l'immobilier de prestige, souvent déjà identifiée grâce à notre ancrage local.

**EXCELLENCE ET
PROFESSIONNALISME
SONT NOS MAÎTRES-MOTS.**

Pour vous accompagner dans l'aboutissement de votre projet immobilier, CENTURY 21 Fine Homes & Estates vous offre des services spécifiques et personnalisés, entre autres :

- Une étude approfondie de la valeur de votre bien, tenant compte de sa particularité
- Une vitrine dédiée aux biens de prestige via le site de Century 21 Fine Homes & Estates
- Des outils de promotion dédiés et adaptés

L'immobilier de luxe est bien plus qu'un simple investissement, c'est une expérience de vie exceptionnelle, dans laquelle nous saurons vous accompagner.

France has long been one of the world's most sought-after locations for the purchase of luxury real estate. From the cobbled streets of Paris to the beaches of the Côte d'Azur, from the lavender fields of Provence to the peaks of the Alps, France offers a wide range of opportunities for our customers, which our agents are delighted to be able to offer.

Excellence and professionalism are our watchwords. Our perfectly mastered know-how, combined with a passion for service, enables us to meet the specific needs of prestige real estate clients, who are often already identified thanks to our local roots.

CENTURY 21 Fine Homes & Estates offers you specific, personalized services to help you realize your real estate project, including :

- *An in-depth study of the value of your property, taking into account its particular features.*
- *A showcase of prestige properties on Century 21 Fine Homes & Estates website*
- *Dedicated and adapted promotional tools*

Luxury real estate is much more than a simple investment. It's an exceptional life experience, and we're here to help you make the most of it.

CENTURY 21 FINE HOMES & ESTATES.

Assas Raspail

131 Boulevard Raspail
Paris 6ème

CENTURY 21 FINE HOMES & ESTATES.

Odéon Saint-Sulpice

1 rue de Tournon
Paris 6ème



9,6/10

NOTE GLOBALE

ATTRIBUEE PAR NOS CLIENTS ACHETEURS ET VENDEURS SUR **318 AVIS**

Avis authentifiés par Qualitelis (organisme indépendant certifié)



Les avis de nos clients en détail

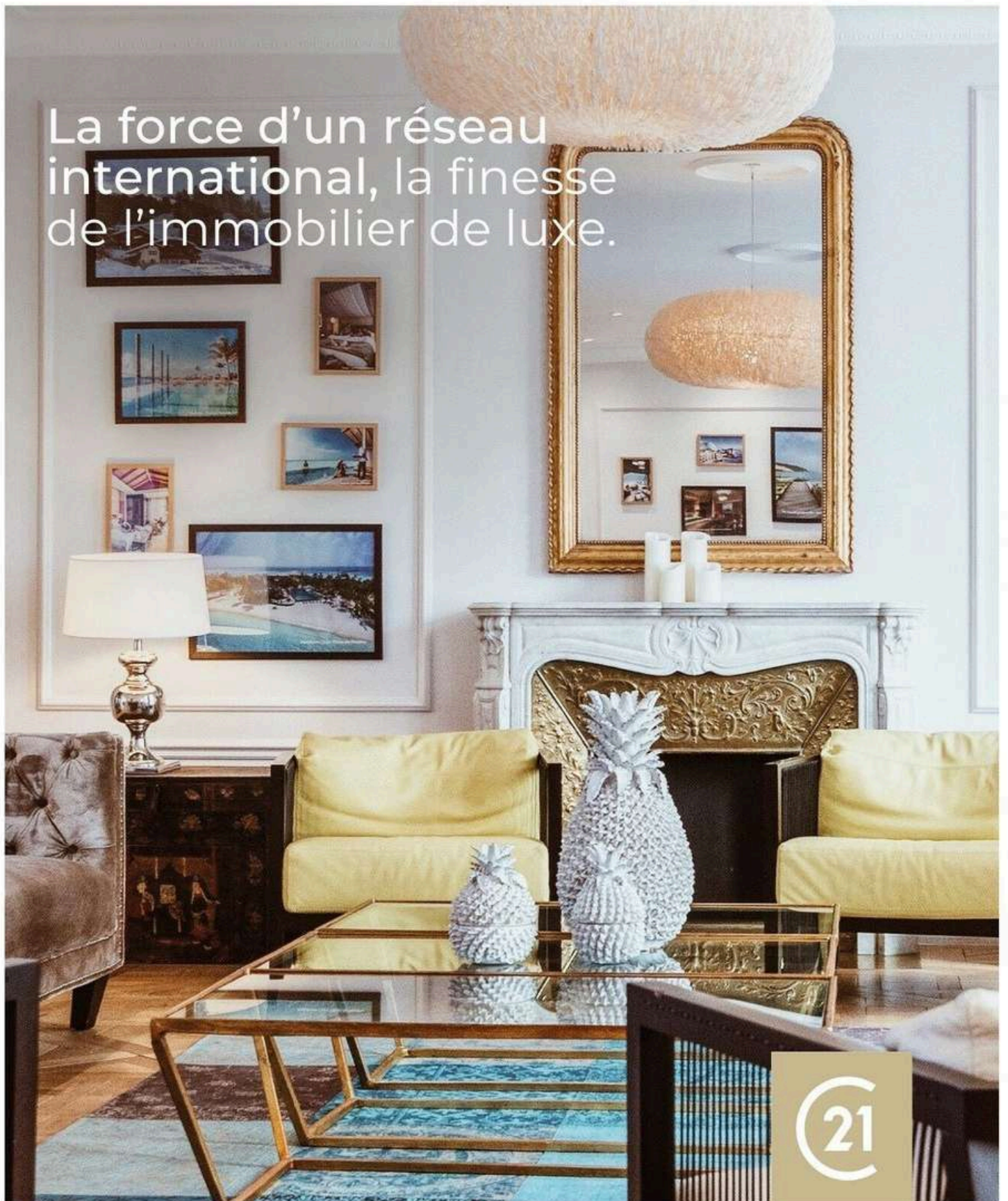
Attention portée au client transaction : 9,4/10

Compétence de l'équipe transaction : 9,6/10

Prise en charge du projet client : 9,6/10

Taux de Recommandation : 9,9/10

La force d'un réseau
international, la finesse
de l'immobilier de luxe.



Parce que l'immobilier de luxe est bien plus qu'un simple investissement, **c'est une expérience de vie exceptionnelle, dans laquelle nous saurons vous accompagner.**