





## DESCRIPTION

**Studio - 20 m<sup>2</sup> - 6ème et dernier étage avec ascenseur**

**Prix : 390 000 € Frais d'Agence Inclus**

*Dans un immeuble érigé en 1750, rue Bonaparte, élégant studio ayant bénéficié d'une rénovation complète. Au 6ème étage par ascenseur, ce bien est composé d'une entrée avec placard, d'une pièce de vie avec 2 grandes fenêtres, d'une cuisine indépendante aménagée équipée et d'une salle d'eau avec wc.*

*Lumineux et au calme, l'appartement bénéficie d'une belle vue sur les toits.*

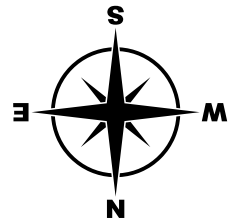
*A deux pas de l'église Saint-Sulpice, l'appartement est situé à proximité immédiate des commerces, des transports et du Jardin du Luxembourg.*

*C'est assurément une belle adresse pour un confortable pied-à-terre.*

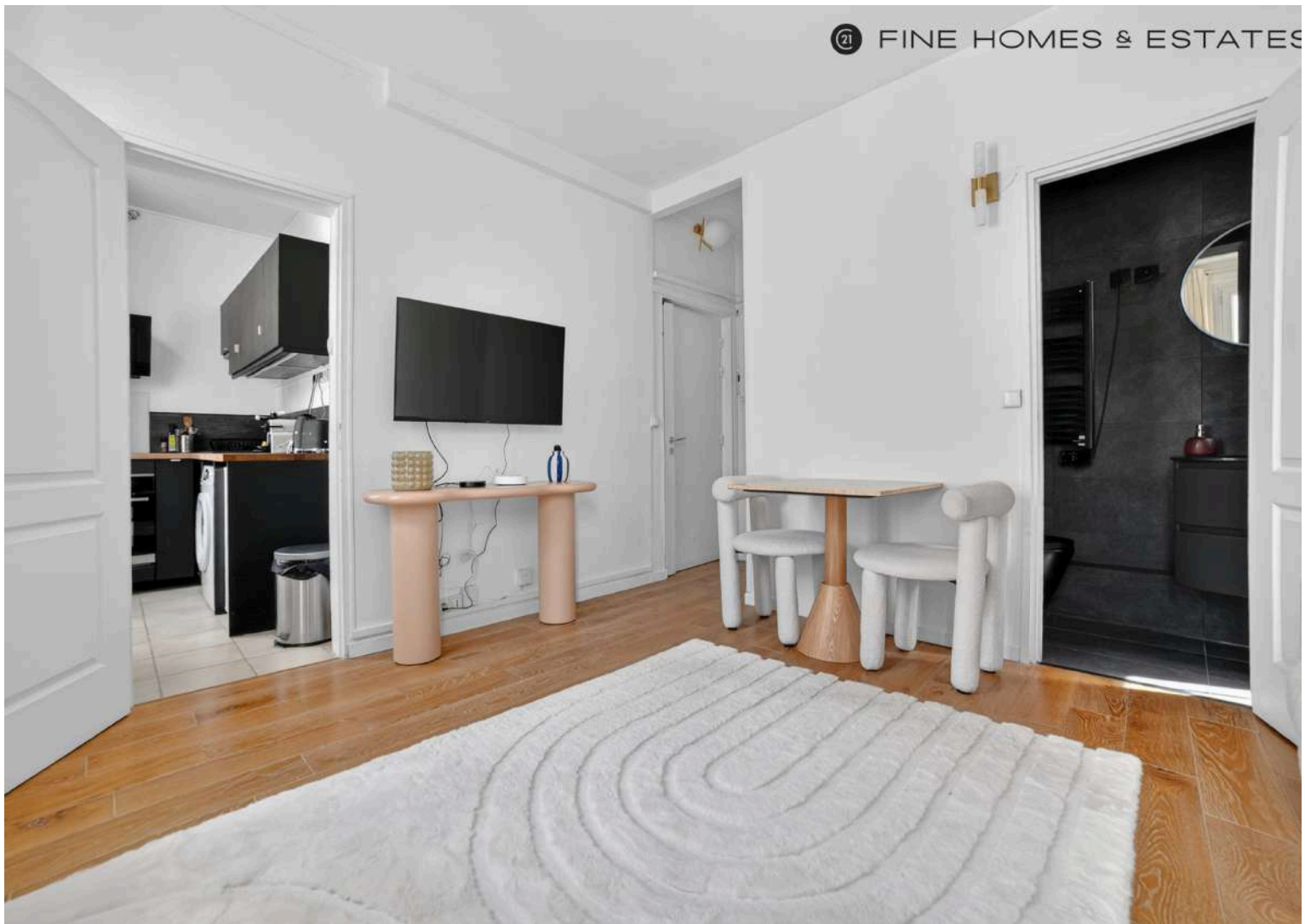
*Surface carrez : 20 m<sup>2</sup> - surface au sol : 20,22 m<sup>2</sup>.*

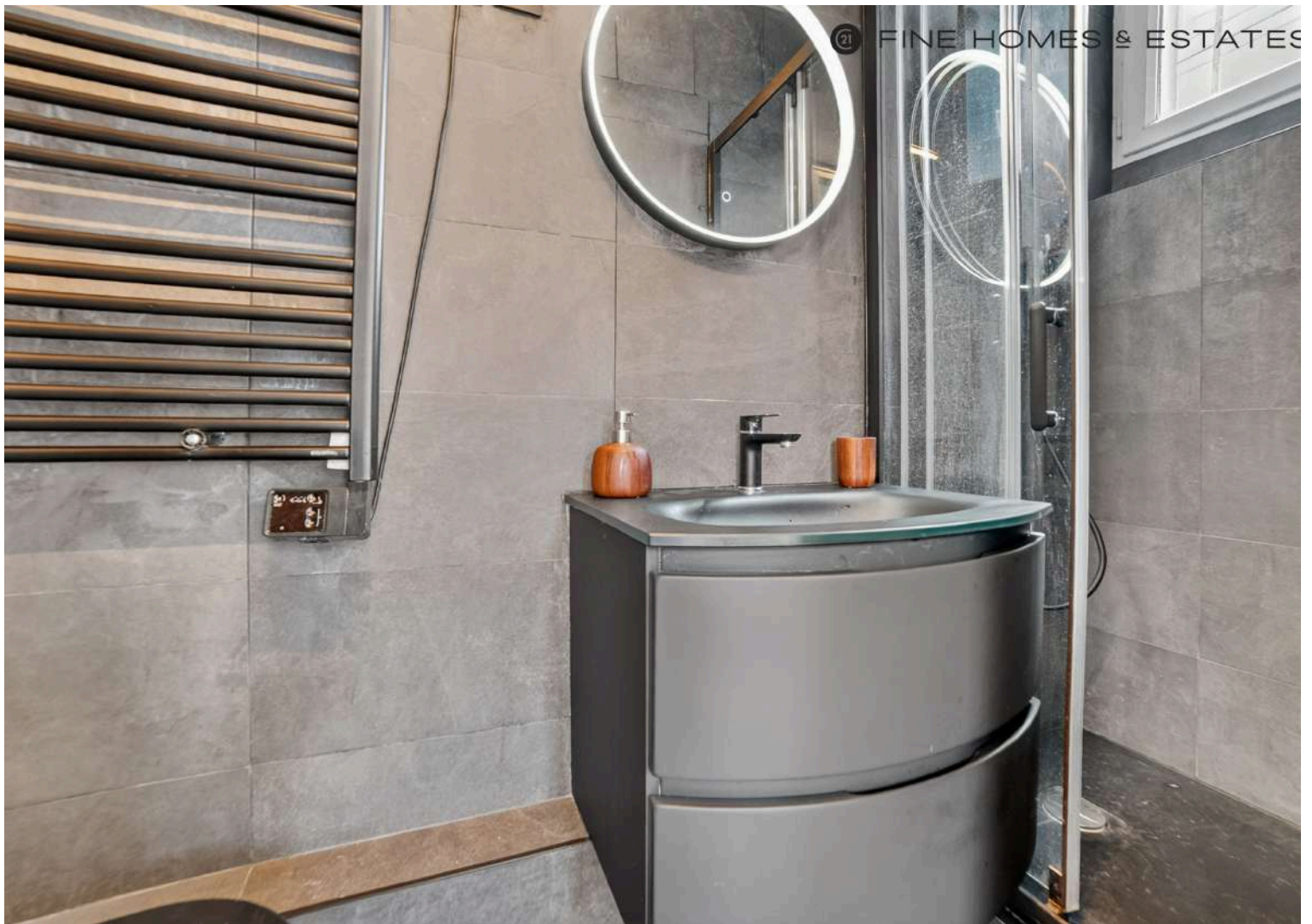
# PARIS 6ÈME - RUE BONAPARTE

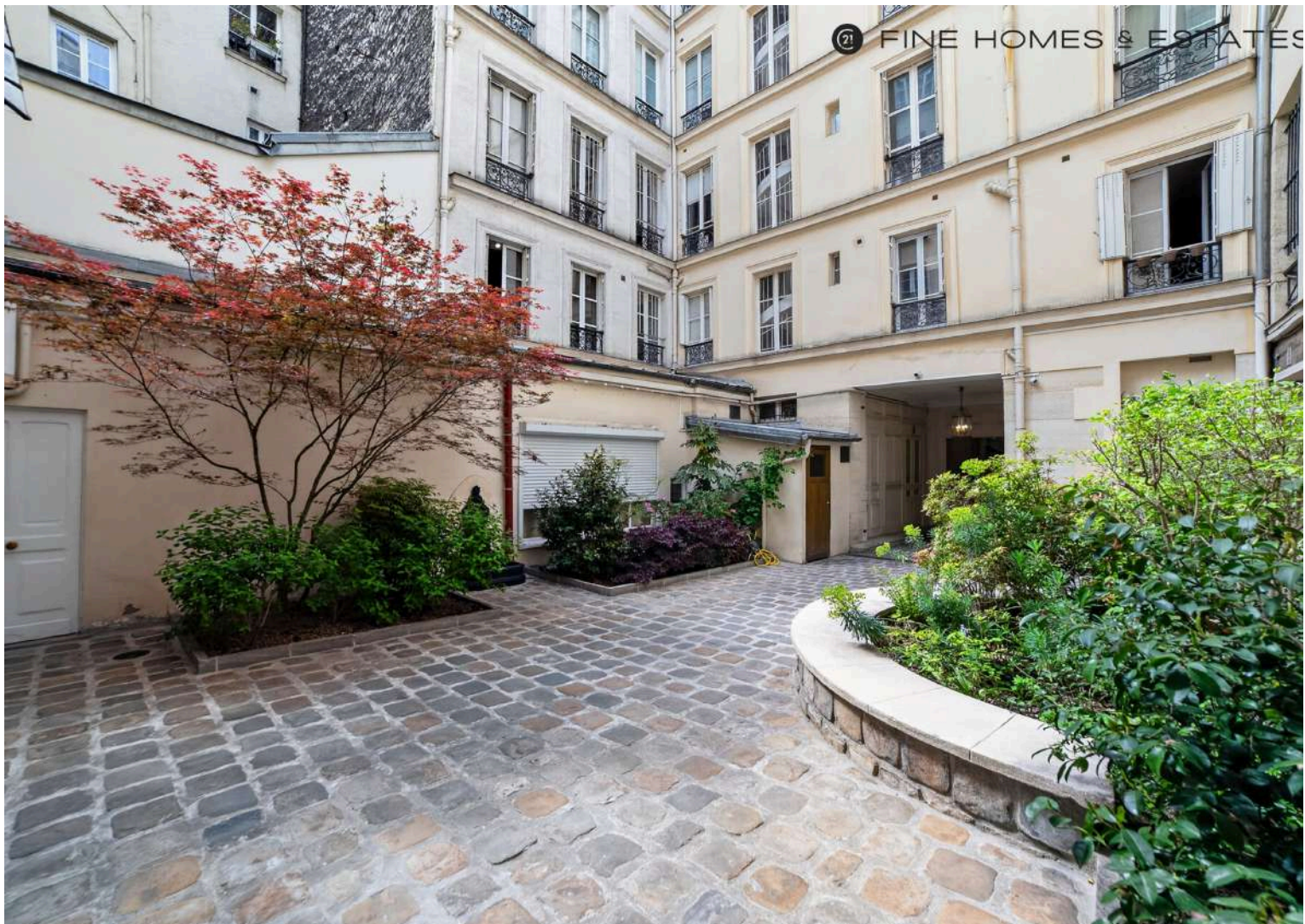
6ème étage avec  
ascenseur



LOCAUX	Commentaires	Surfaces privatives	Surfaces NPC <sup>(1)</sup>
Entrée		0,90 m <sup>2</sup>	
Placard 1		0,63 m <sup>2</sup>	
Salon		12,17 m <sup>2</sup>	
Placard 2		0,06 m <sup>2</sup>	
Salle de douche - WC		2,47 m <sup>2</sup>	
Cuisine		3,77 m <sup>2</sup>	
Pour l'ensemble	Embrasures de portes ou de fenêtres		0,22 m <sup>2</sup>
		<b>SURFACES TOTALES</b>	
(1) Non prises en compte		20,00 m <sup>2</sup>	0,22 m <sup>2</sup>







# PARIS 6ÈME - RUE BONAPARTE

---

## GÉNÉRAL

Surface loi carrez : 20,00 m<sup>2</sup>  
Surface au sol : 20,22 m<sup>2</sup>  
1 cave

Nombre de pièces : 1  
Nombre de salle d'eau : 1  
Nombre de wc : 1  
Prestations : parquet, isolation intérieure, double vitrage

---

## DÉTAILS

Type de cuisine : indépendante aménagée équipée  
Type de chauffage : individuel électrique  
Eau chaude : ballon électrique

Etat de la façade : bon état  
Etat du bien : entièrement rénové  
Exposition : Ouest  
DPE : D - 249  
GES : A - 7

---

## IMMEUBLE

## CHIFFRES

Année de construction : 1750  
Nombre d'étages : 6  
Nombre de lots : 37

Charges : 68 euros par mois  
Taxe foncière : 655 euros

---

## TRANSPORTS A PROXIMITÉ

Saint-Germain-des-Prés (à 78 mètres) - ligne 4  
Mabillon (à 158 mètres) - ligne 10



L