

Rue Huysmans

Appartement - 5 pièces - 123,4 m² - Prix FAI : 3 114 000 €

FINE HOMES & ESTATES



DESCRIPTION

Paris 6ème : rue Huysmans

Dans un immeuble ancien de grand standing avec gardienne à demeure, appartement de réception de 124 m² situé au 7ème étage avec ascenseur.

Ce bien d'exception est composé d'une entrée, d'un séjour bénéficiant d'une hauteur sous plafond de 4m² avec large balcon et cheminée, une cuisine dinatoire donnant sur une terrasse, de 2 chambres, salle d'eau, salle de bains.

Une cave et un service complète ce bien exceptionnel, charme de l'ancien avec parquet, moulures et de magnifiques cheminées.

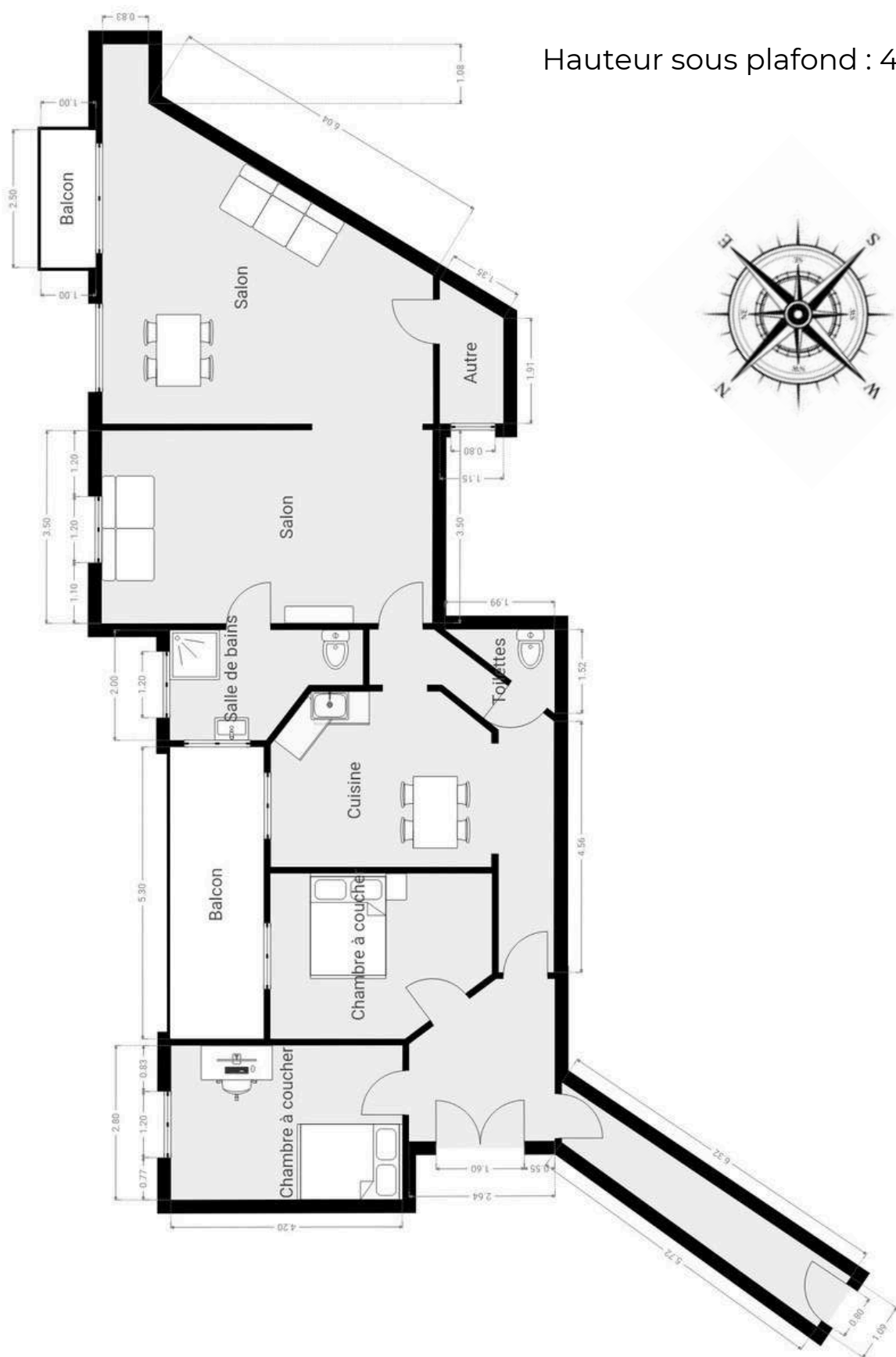
L'immeuble a été construit en 1919 par Raoul Brandon.

C'est l'une des plus belles façades du quartier. Cet immeuble massif en pierre est décoré de beaux reliefs ovales réalisés par le sculpteur Sartorio.

Plan Global

Rue Huysmans - 5 pièces - 123,4 m²

FINE HOMES & ESTATES



Hauteur sous plafond : 4 m



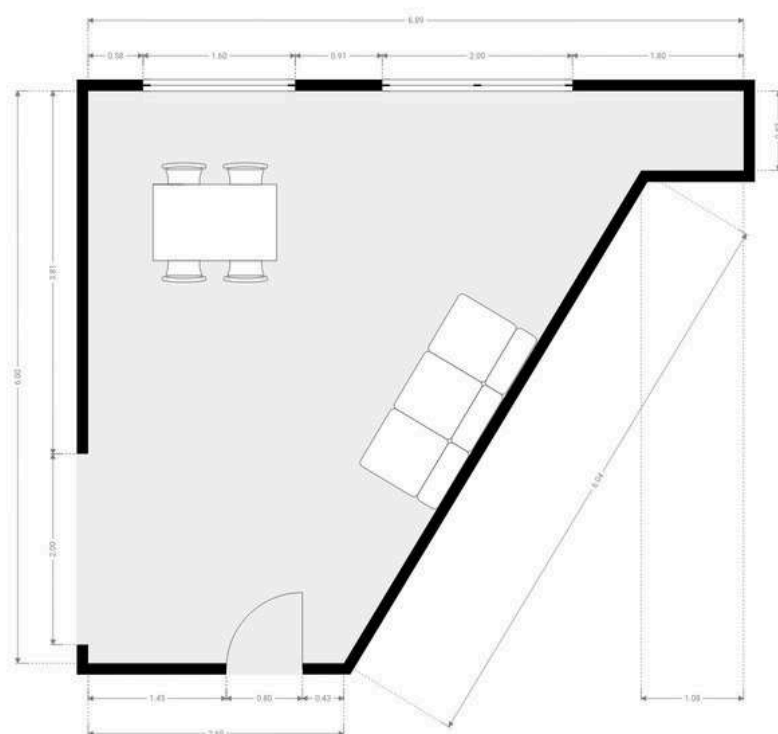
Toutes les mesures indiquées sur ce document sont données à titre indicatif. Elles ne font l'objet d'aucune certification et ne peuvent constituer une mesure au sens défini par la loi.

Reportage Photos

Rue Huysmans - 5 pièces - 123,4 m²

FINE HOMES & ESTATES

Salon 1

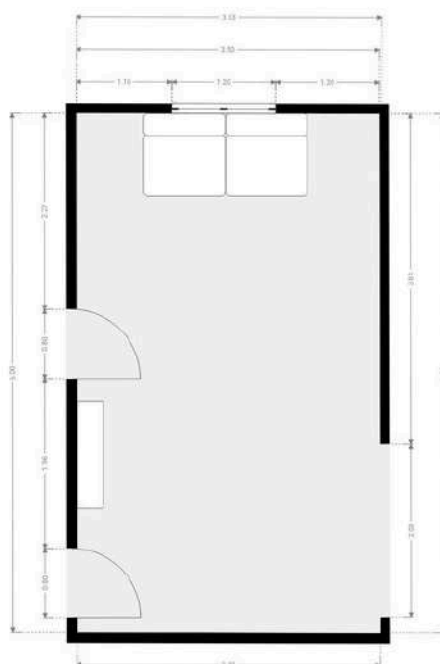
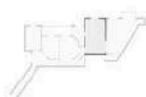


Reportage Photos

Rue Huysmans - 5 pièces - 123,4 m²

FINE HOMES & ESTATES

Salon 2

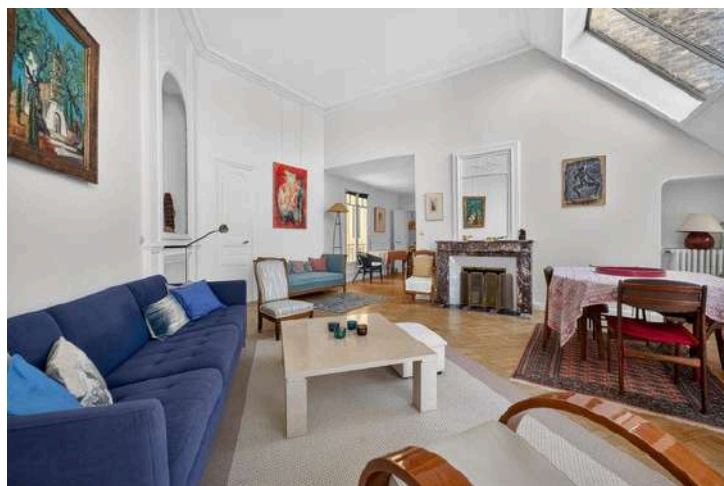
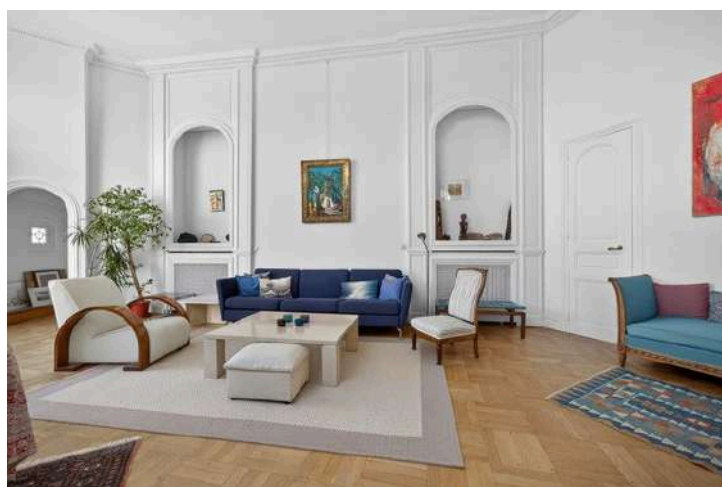
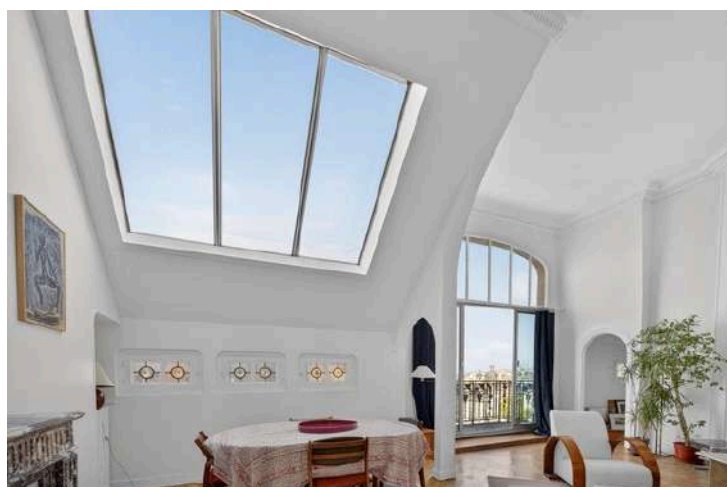


Reportage Photos

Rue Huysmans - 5 pièces - 123,4 m²

FINE HOMES & ESTATES

Salons Photos complémentaires

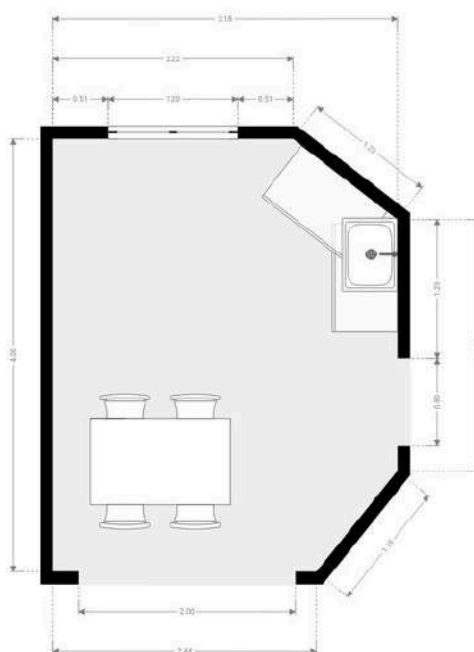
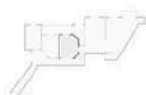


Reportage Photos

Rue Huysmans - 5 pièces - 123,4 m²

FINE HOMES & ESTATES

Cuisine



Reportage Photos

Rue Huysmans - 5 pièces - 123,4 m²

FINE HOMES & ESTATES

Cuisine Photos complémentaires

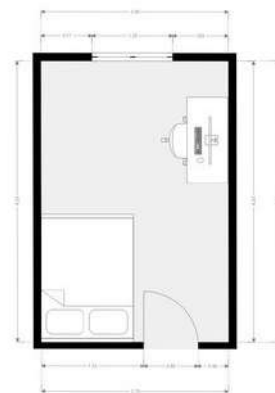


Reportage Photos

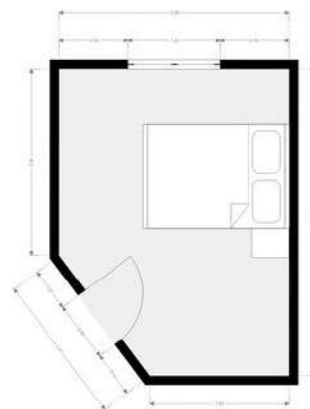
Rue Huysmans - 5 pièces - 123,4 m²

FINE HOMES & ESTATES.

Chambre 1



Chambre 2

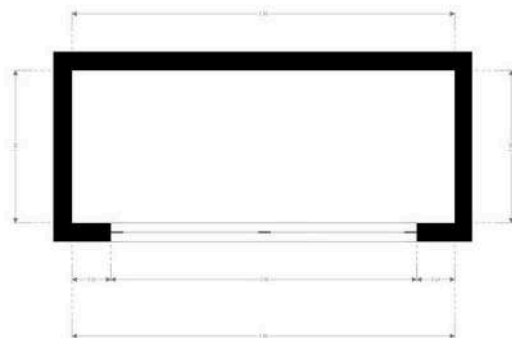


Reportage Photos

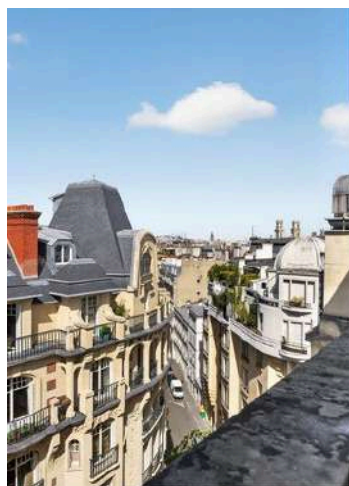
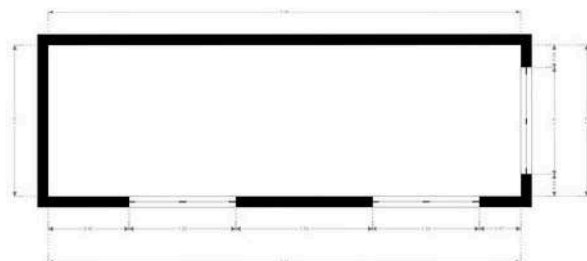
Rue Huysmans - 5 pièces - 123,4 m²

FINE HOMES & ESTATES

Balcon 1



Balcon 2

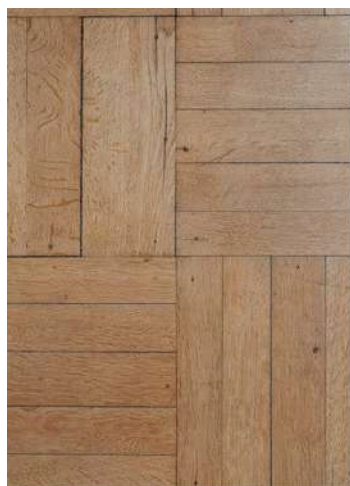
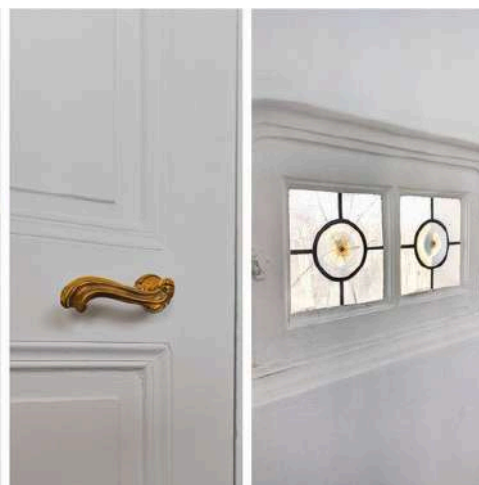
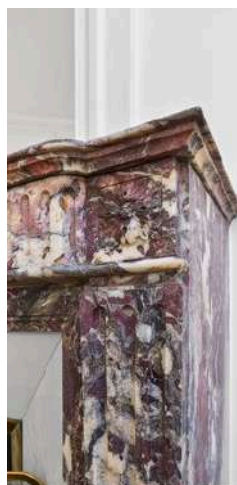
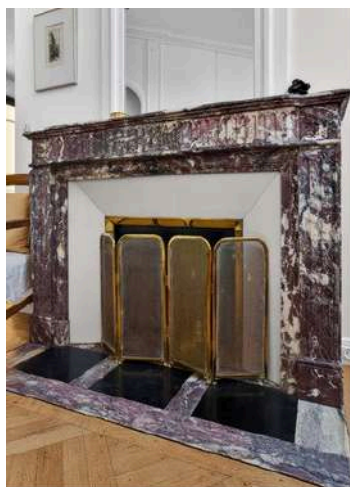


Reportage Photos

Rue Huysmans - 5 pièces - 123,4 m²

FINE HOMES & ESTATES

Finitions & détails

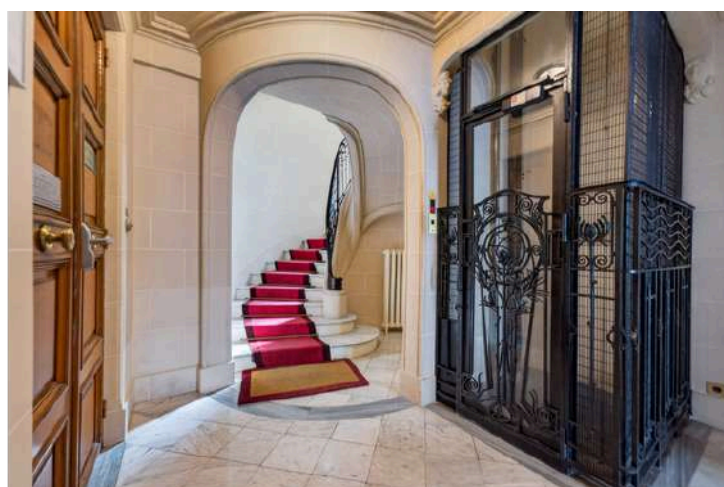
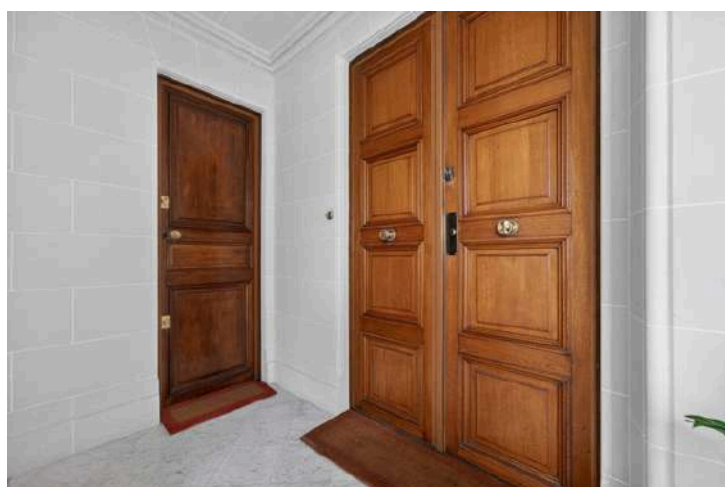


Reportage Photos

Rue Huysmans - 5 pièces - 123,4 m²

FINE HOMES & ESTATES

Immeuble Parties communes



Informations du bien

Rue Huysmans - 5 pièces - 123,4 m²

 FINE HOMES & ESTATES.

GÉNÉRAL

Surface Loi Carrez : 123,4 m²
Hauteur sous plafond : 4 m
Surface au sol : 125,11 m²
Nombre de pièces : 5 pièces
Nombre de chambres : 2 à 3

Nombre de salle d'eau : 1
Nombre de salle de bains : 1
Nombre de toilettes : 2
Prestations : Cave, Ascenseur, Digicode,
Interphone, Gardienne, Fibre, Fenêtres
double vitrage, Cheminée

DÉTAILS

Exposition principale : Nord-Est
Mode de chauffage : Gaz
Type de chauffage : collectif

Traversant : Oui
Exposition secondaire : Sud-Ouest
État du bien : à rénover

IMMEUBLE

Année de construction : 1900
Type d'immeuble : Style Art Nouveau
(1895-1914)
État du bien : à rénover
Nombre de lots : 15
Dont lots d'habitation : 12
Étage du bien : 7
Nombre d'étages du bâtiment : 8
Date dernière AG : 02/04/26
Procédures en cours : Aucune

CHIFFRES

Prix FAI : 3 114 000 €
Charges mensuelles (Copropriété) : 821 €
Charges annuelles (Alur) : 9 852 €

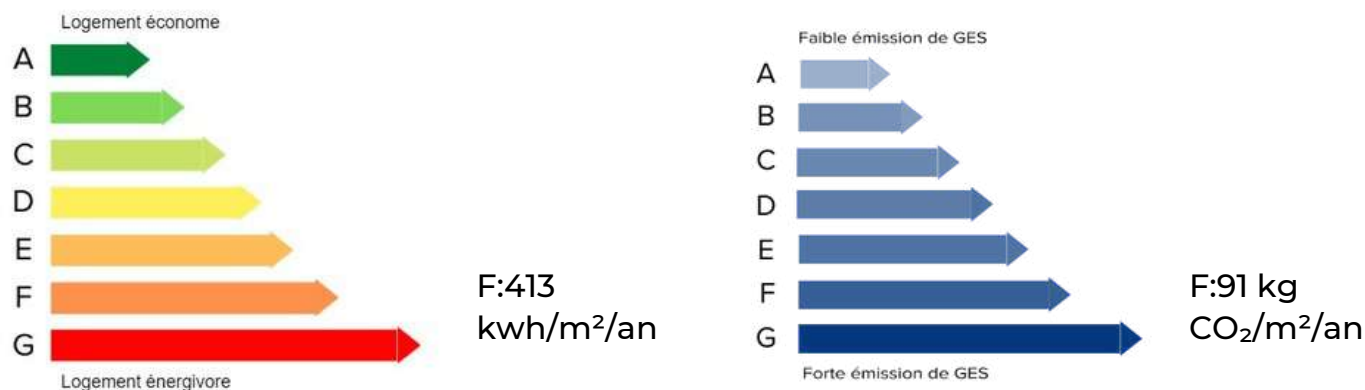
Informations du bien

Rue Huysmans - 5 pièces - 123,4 m²

FINE HOMES & ESTATES.

PERFORMANCE ÉNERGÉTIQUE

Logement à consommation énergétique excessive: classe F. Montant estimé des dépenses annuelles d'énergie pour un usage standard entre 4 050 € et 5 530 € au 06/04/22 (abonnement compris).



GÉORISQUE

Les informations sur les risques auxquels ce bien est exposé sont disponibles sur le site Géorisques : www.georisques.gouv.fr

Tableau récapitulatif des surfaces de chaque pièce au sens Loi Carrez :

Parties de l'immeuble bâties visitées	Superficie privative au sens Carrez	Surface au sol	Commentaires
7ème étage - ENTREE	2,92	2,92	
7ème étage - COULOIR 1	6,21	6,31	Embrasure de porte(s)
7ème étage - CHAMBRE 1	9,81	10,12	Hauteur inférieure à 1,80m
7ème étage - PLACARD 1	0,6	1,65	Hauteur inférieure à 1,80m
7ème étage - CHAMBRE 2	12,55	12,55	
7ème étage - COULOIR 2	8,58	8,58	
7ème étage - SALLE DE BAINS/WC	3,46	3,46	
7ème étage - CUISINE	12,37	12,37	
7ème étage - SEJOUR 1	25,05	25,05	
7ème étage - SALLE D'EAU/WC	5,94	5,94	
7ème étage - SEJOUR 2	32,85	33,1	Hauteur inférieure à 1,80m
7ème étage - PENDERIE	1,58	1,58	
7ème étage - PLACARD 2	1,48	1,48	

Superficie privative en m² du ou des lot(s) :

Surface loi Carrez totale : 123,40 m² (cent vingt-trois mètres carrés quarante)

Surface au sol totale : 125,11 m² (cent vingt-cinq mètres carrés onze)

Résultat du repérage – Parties annexes

Parties de l'immeuble bâties visitées	Superficie privative au sens Carrez	Surface au sol	Motif de non prise en compte
7ème étage - TERRASSE	0	8,46	Pièce dont la fonction l'exclut de la surface carrez
7ème étage - BALCON	0	3,64	Pièce dont la fonction l'exclut de la surface carrez

CENTURY 21 FINE HOMES & ESTATES.

Assas Raspail

131 Boulevard Raspail
Paris 6ème

CENTURY 21 FINE HOMES & ESTATES.

Odéon Saint-Sulpice

1 rue de Tournon
Paris 6ème



9,6/10

NOTE GLOBALE

ATTRIBUEE PAR NOS CLIENTS ACHETEURS ET VENDEURS SUR **318 AVIS**

Avis authentifiés par Qualitelis (organisme indépendant certifié)



Les avis de nos clients en détail

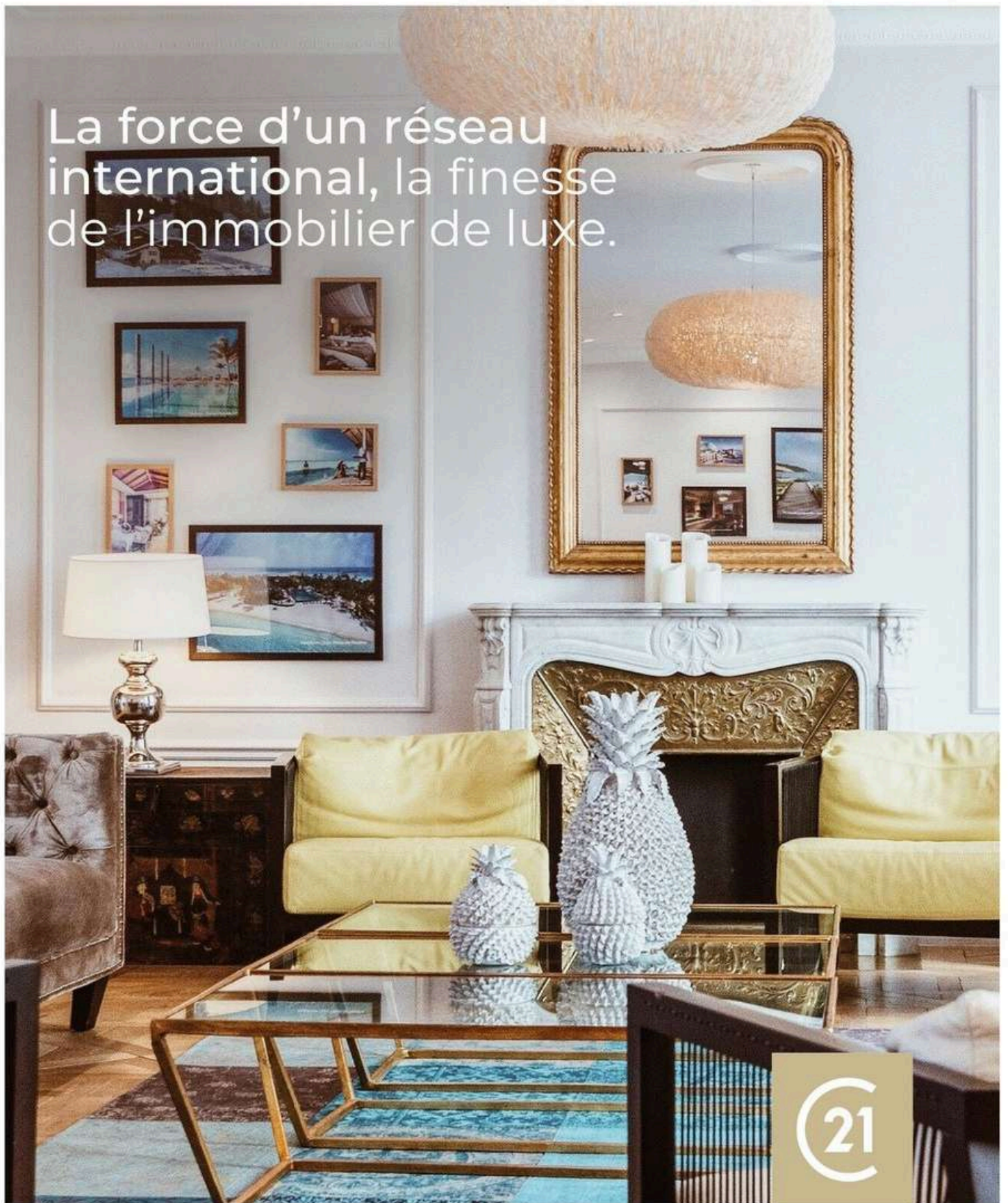
Attention portée au client transaction : 9,4/10

Compétence de l'équipe transaction : 9,6/10

Prise en charge du projet client : 9,6/10

Taux de Recommandation : 9,9/10

La force d'un réseau
international, la finesse
de l'immobilier de luxe.



Parce que l'immobilier de luxe est bien plus qu'un simple investissement, **c'est une expérience de vie exceptionnelle, dans laquelle nous saurons vous accompagner.**

www.paris6luxury.fr



F H
& E