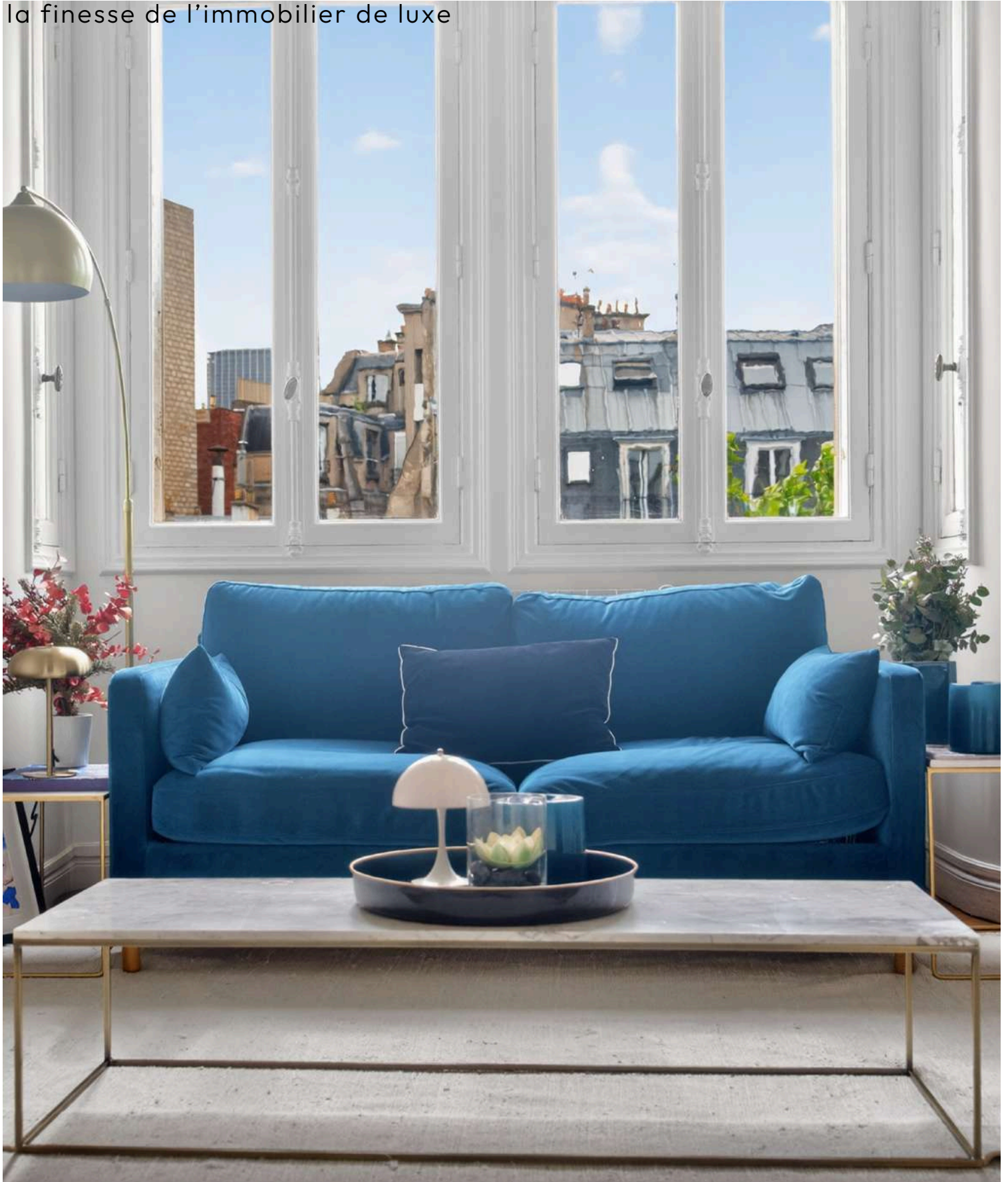


La force d'un réseau international,
la finesse de l'immobilier de luxe



15ème limitrophe 7ème - Avenue de Ségur - 4 pièces de 88,12 m²



15ème - Avenue de Ségur

Appartement 4 pièces - 88,12 m² carrez - Prix FAI : 1 050 000 €

 FINE HOMES & ESTATES.



DESCRIPTION

Paris 15ème : Avenue de Ségur - UNESCO

Appartement 4 pièces traversant de 88,12 m² carrez, seul sur le palier, au 5ème étage par escalier d'un bel immeuble ancien.

Ce bien bénéficie de volumes généreux et d'une luminosité constante.

Le double séjour offre une exposition Sud-Est, et une vue dégagée sur la verdoyante et aérée avenue de Ségur.

Le charme authentique a été soigneusement conservé : parquet point de Hongrie, moulures, cheminées, ainsi qu'une agréable hauteur sous plafond de 2,88 mètres.

Il se compose comme suit : entrée , double séjour, cuisine indépendante, deux chambres, une salle de bains, ainsi qu'un WC indépendant.

L'appartement dispose d'un plan modulable, avec une possibilité d'ajouter une salle d'eau avec WC, et une 3ème chambre. Une entrée de service donne accès à la cuisine.

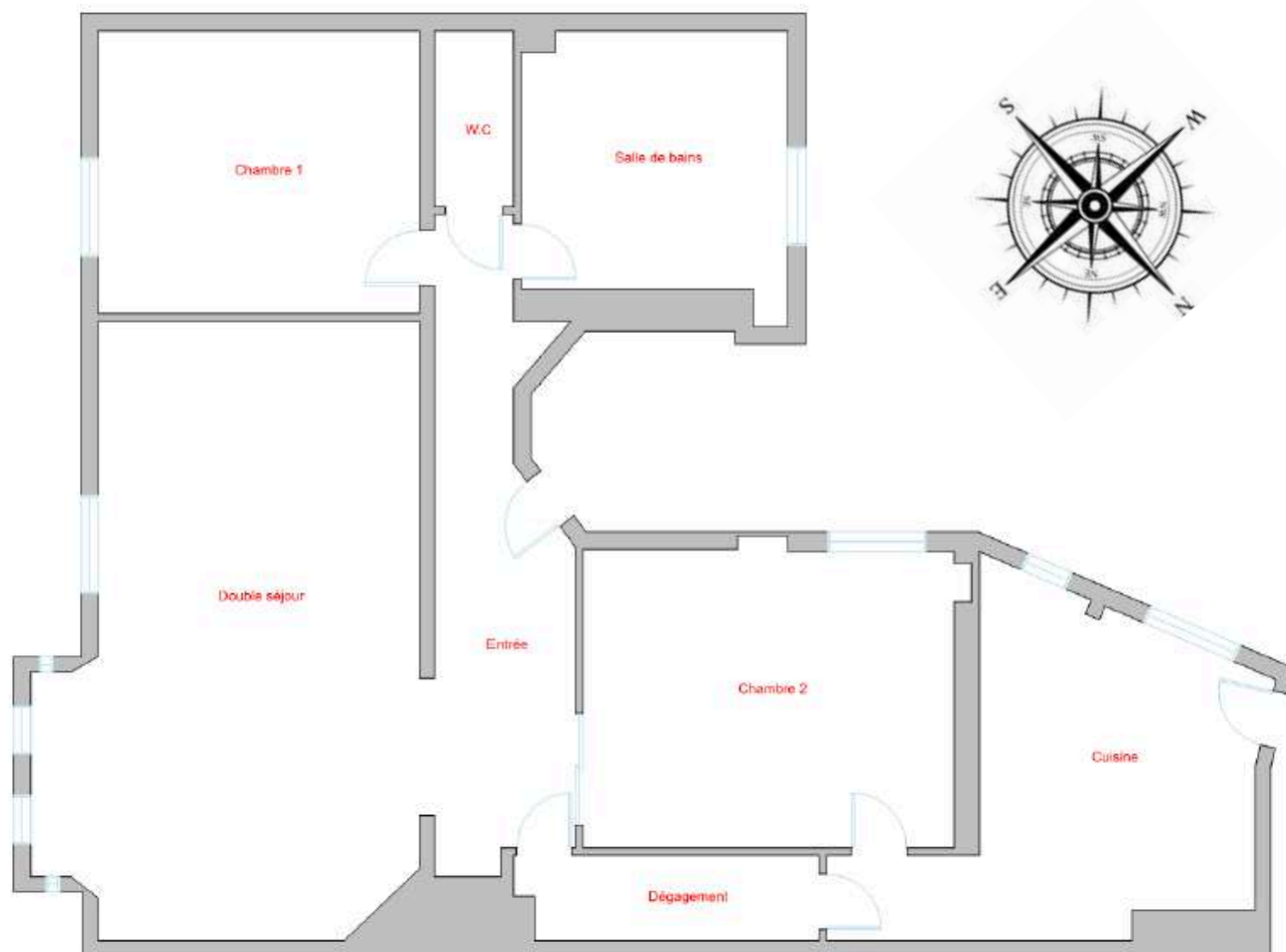
Une cave complète ce bien.

Idéalement situé, ce bien bénéficie d'un environnement résidentiel privilégié, à proximité des écoles, commerces et transports (Métros Ségur, Cambronne ou La Motte-Piquet).

Plan Global

Appartement 4 pièces - 88,12 m² carrez - Prix FAI : 1 050 000 €

FINE HOMES & ESTATES.



Lot	Etage	Local	Superficies privatives	Superficies non comptabilisées	Superficies des annexes mesurées
	5e étage	Entrée	8,65	0,18	
	5e étage	Dégagement	2,83		
	5e étage	Double séjour	28,38		
	5e étage	Chambre 1	12,51		
	5e étage	Chambre 2	13,68		
	5e étage	Salle de bains	9,09		
	5e étage	Cuisine	11,24		
	5e étage	W.C.	1,74		
	Sous sol	Cave 1			
	Sous sol	Cave 2			
		TOTAL	88,12	0,18	0

Total des superficies privatives

88,12 m²

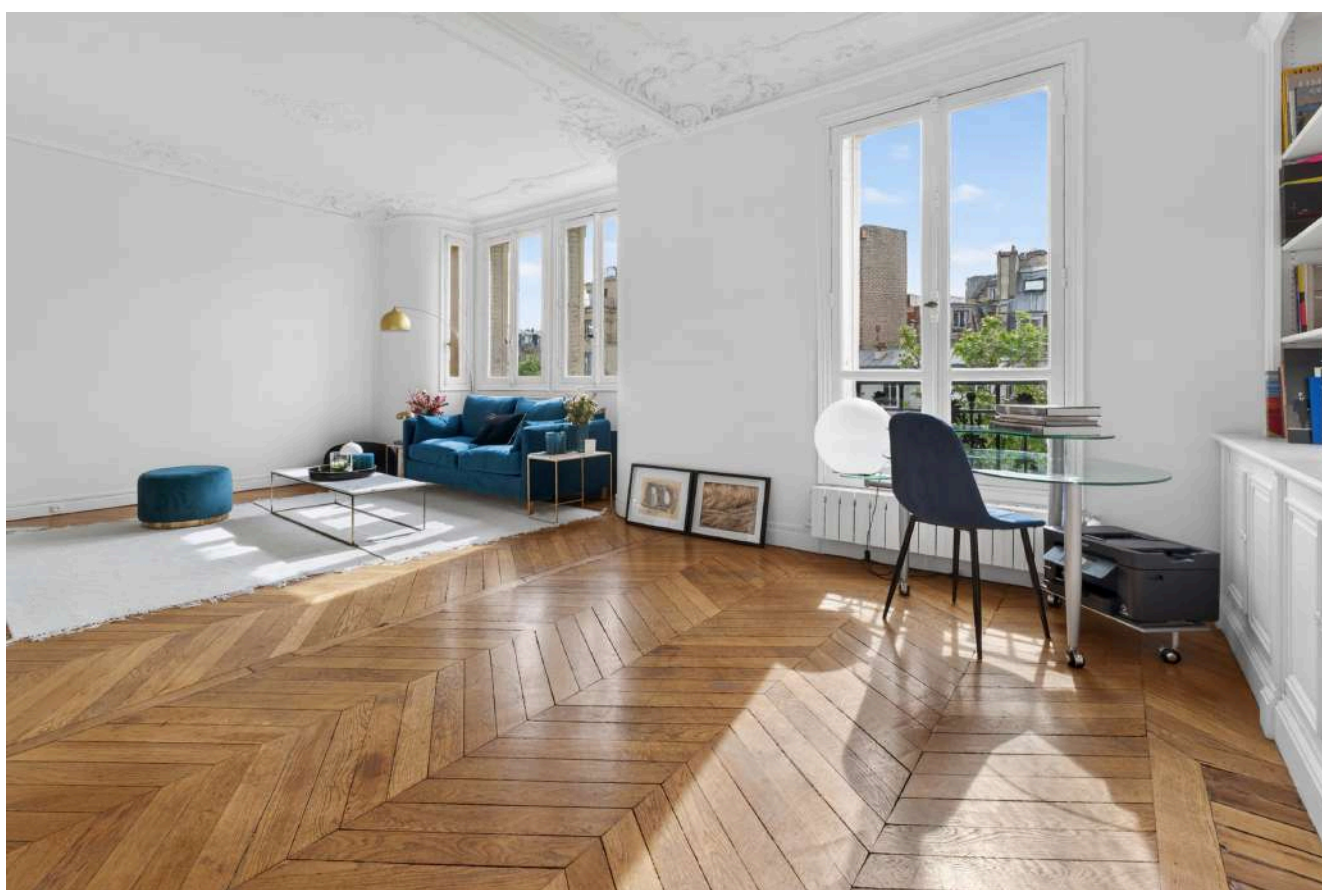
(quatre-vingt huit mètres carrés douze)

Reportage Photos

Appartement 4 pièces - 88,12 m² carrez - Prix FAI : 1 050 000 €

FINE HOMES & ESTATES.

Séjour

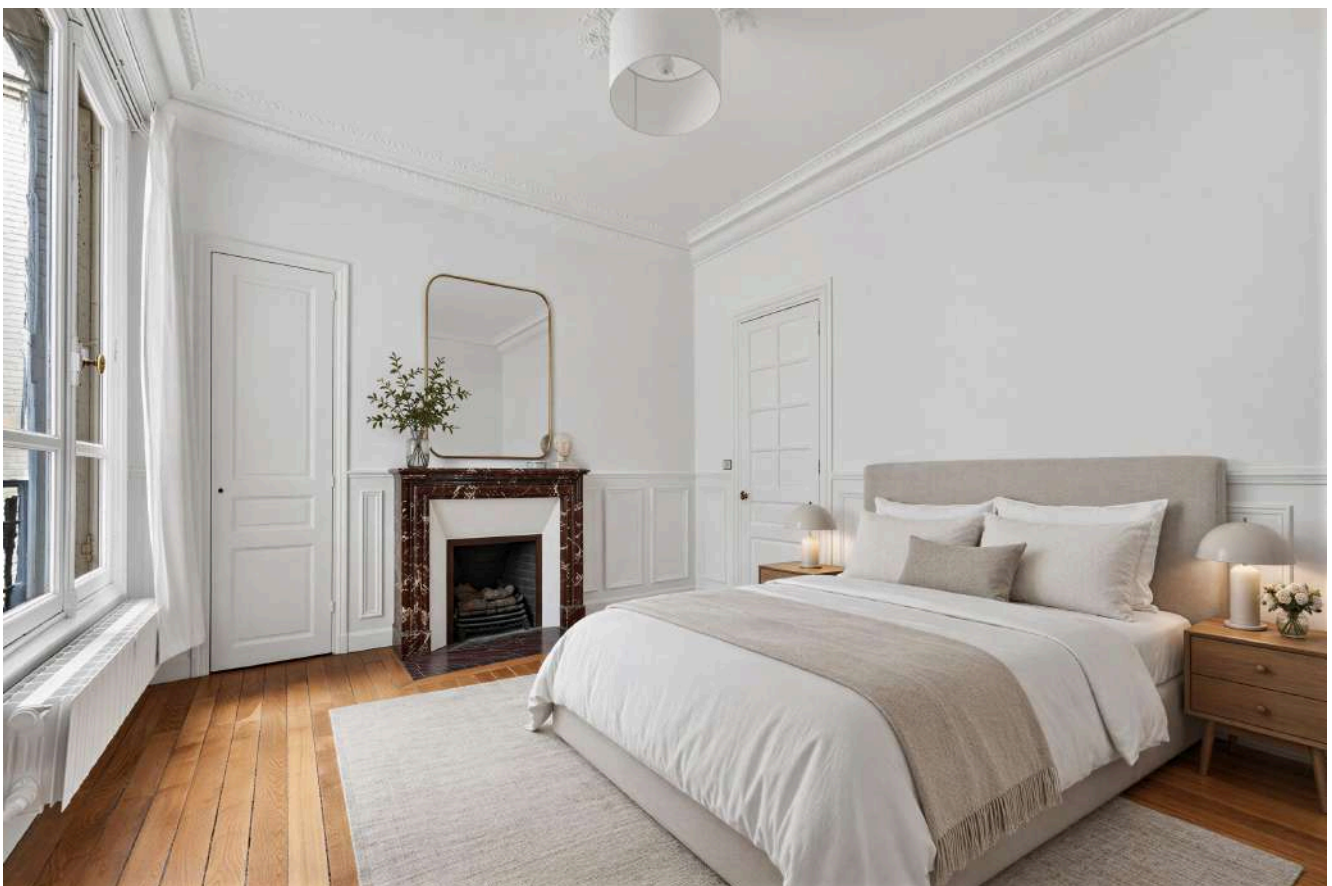


Reportage Photos

Appartement 4 pièces - 88,12 m² carrez - Prix FAI : 1 050 000 €

FINE HOMES & ESTATES.

Chambres

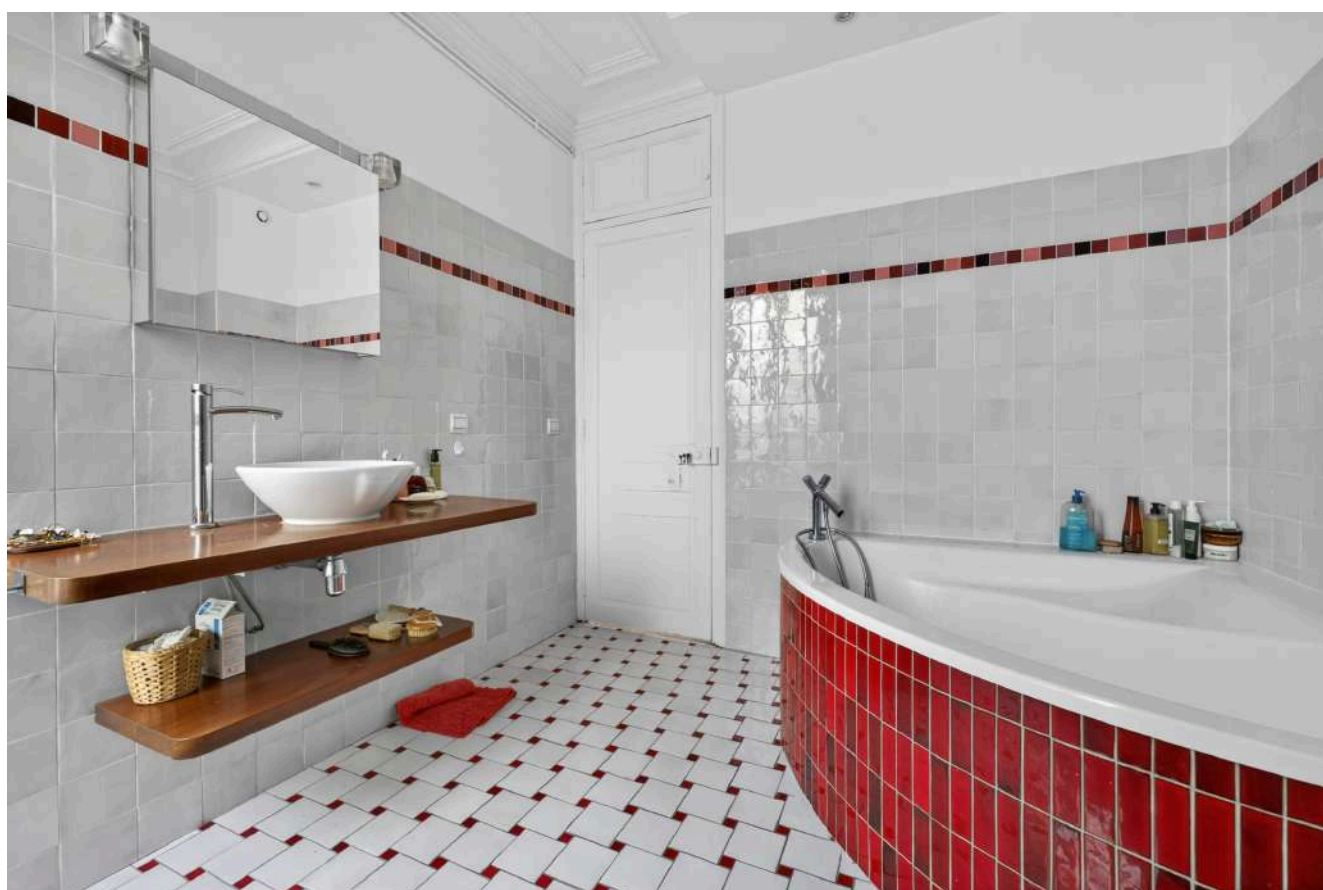


Reportage Photos

Appartement 4 pièces - 88,12 m² carrez - Prix FAI : 1 050 000 €

FINE HOMES & ESTATES.

Cuisine - Salle de bains

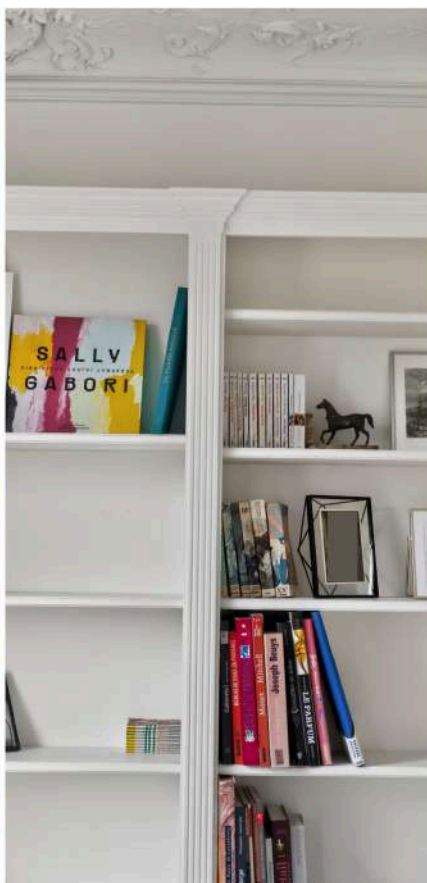


Reportage Photos

Appartement 4 pièces - 88,12 m² carrez - Prix FAI : 1 050 000 €

FINE HOMES & ESTATES.

Détails



Reportage Photos

Appartement 4 pièces - 88,12 m² carrez - Prix FAI : 1 050 000 €

 FINE HOMES & ESTATES.

Immeuble



Informations du bien

Appartement 4 pièces - 88,12 m² carrez - Prix FAI : 1 050 000 €

 FINE HOMES & ESTATES.

GÉNÉRAL

Surface Loi Carrez : 88,12 m²

Surface au sol : 88,30 m²

Hauteur sous plafond : 2,88 m

Nombre de pièces : 4 pièces

Nombre de chambre : 2

Nombre de salle de bains : 1

Nombre de toilettes : 1

Prestations : Interphone, parquet point de Hongrie, cheminées

DÉTAILS

Mode de chauffage : Individuel gaz

Eau Chaude : Chaudière au gaz

État du bien : Très bon état

Exposition principale : Sud-Est

IMMEUBLE

Année de construction : 1900

Nombre de lots : 12

Etage du bien : 5

Nombre d'étages du bâtiment : 7

CHIFFRES

Prix FAI : 1 050 000 €

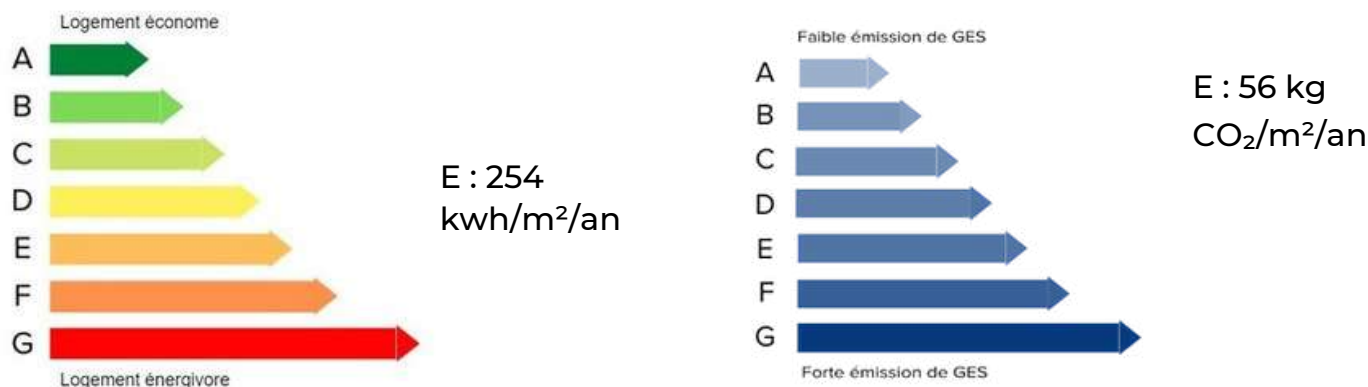
Charges mensuelles (Copropriété) : 371 €

Taxe Foncière : NC

Lot annexe : 1 cave en sous-sol

PERFORMANCE ÉNERGÉTIQUE

Montant estimé des dépenses annuelles d'énergie pour un usage standard entre 640€ et 900€.



GÉORISQUE

Les informations sur les risques auxquels ce bien est exposé sont disponibles sur le site

Géorisques : www.georisques.gouv.fr

L'immobilier de luxe par CENTURY 21 Fine Homes & Estates

Luxury real estate by CENTURY 21 Fine Homes & Estates

La France est depuis longtemps l'un des lieux les plus prisés au monde pour l'achat de biens immobiliers de luxe. Que ce soit les rues pavées de Paris, les plages de la côte d'Azur, parmi les champs de lavande de Provence ou au cœur des cimes des Alpes, l'Hexagone offre un éventail d'opportunités pour notre clientèle, que nos agents sont ravis de pouvoir leur proposer.

Notre savoir-faire, parfaitement maîtrisé, associé à la passion du service, nous permet de répondre aux besoins spécifiques de la clientèle de l'immobilier de prestige, souvent déjà identifiée grâce à notre ancrage local.

**EXCELLENCE ET
PROFESSIONNALISME
SONT NOS MAÎTRES-MOTS.**

Pour vous accompagner dans l'aboutissement de votre projet immobilier, CENTURY 21 Fine Homes & Estates vous offre des services spécifiques et personnalisés, entre autres :

- Une étude approfondie de la valeur de votre bien, tenant compte de sa particularité
- Une vitrine dédiée aux biens de prestige via le site de Century 21 Fine Homes & Estates
- Des outils de promotion dédiés et adaptés

L'immobilier de luxe est bien plus qu'un simple investissement, c'est une expérience de vie exceptionnelle, dans laquelle nous saurons vous accompagner.

France has long been one of the world's most sought-after locations for the purchase of luxury real estate. From the cobbled streets of Paris to the beaches of the Côte d'Azur, from the lavender fields of Provence to the peaks of the Alps, France offers a wide range of opportunities for our customers, which our agents are delighted to be able to offer.

Excellence and professionalism are our watchwords. Our perfectly mastered know-how, combined with a passion for service, enables us to meet the specific needs of prestige real estate clients, who are often already identified thanks to our local roots.

CENTURY 21 Fine Homes & Estates offers you specific, personalized services to help you realize your real estate project, including :

- *An in-depth study of the value of your property, taking into account its particular features.*
- *A showcase of prestige properties on Century 21 Fine Homes & Estates website*
- *Dedicated and adapted promotional tools*

Luxury real estate is much more than a simple investment. It's an exceptional life experience, and we're here to help you make the most of it.

CENTURY 21 FINE HOMES & ESTATES.

Assas Raspail

131 Boulevard Raspail
Paris 6ème

CENTURY 21 FINE HOMES & ESTATES.

Odéon Saint-Sulpice

1 rue de Tournon
Paris 6ème



9,6/10

NOTE GLOBALE

ATTRIBUEE PAR NOS CLIENTS ACHETEURS ET VENDEURS SUR **318 AVIS**

Avis authentifiés par Qualitelis (organisme indépendant certifié)



Les avis de nos clients en détail

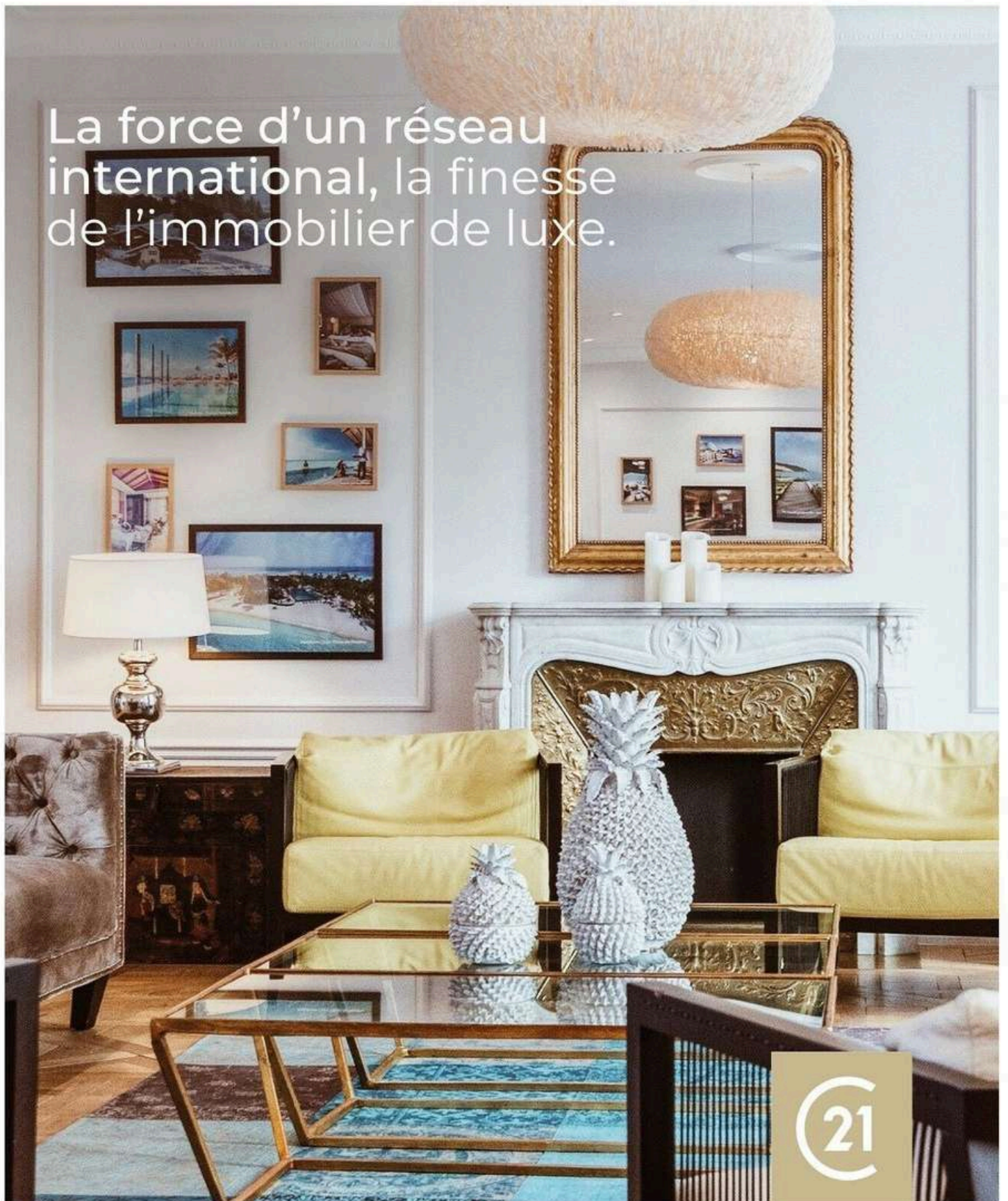
Attention portée au client transaction : 9,4/10

Compétence de l'équipe transaction : 9,6/10

Prise en charge du projet client : 9,6/10

Taux de Recommandation : 9,9/10

La force d'un réseau international, la finesse de l'immobilier de luxe.



Parce que l'immobilier de luxe est bien plus qu'un simple investissement, **c'est une expérience de vie exceptionnelle, dans laquelle nous saurons vous accompagner.**

www.paris6luxury.fr

21

F H
& E